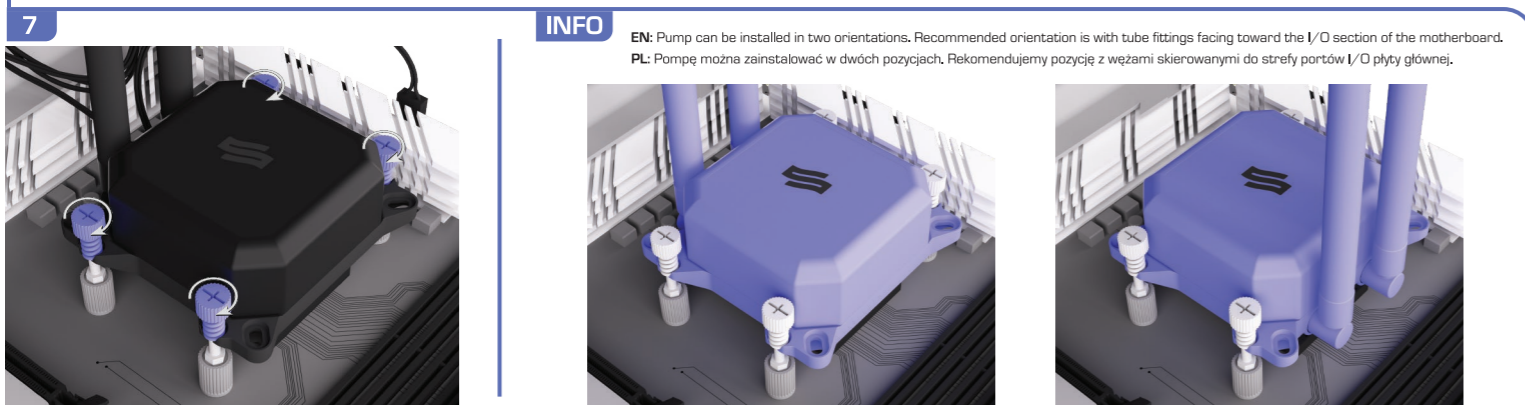
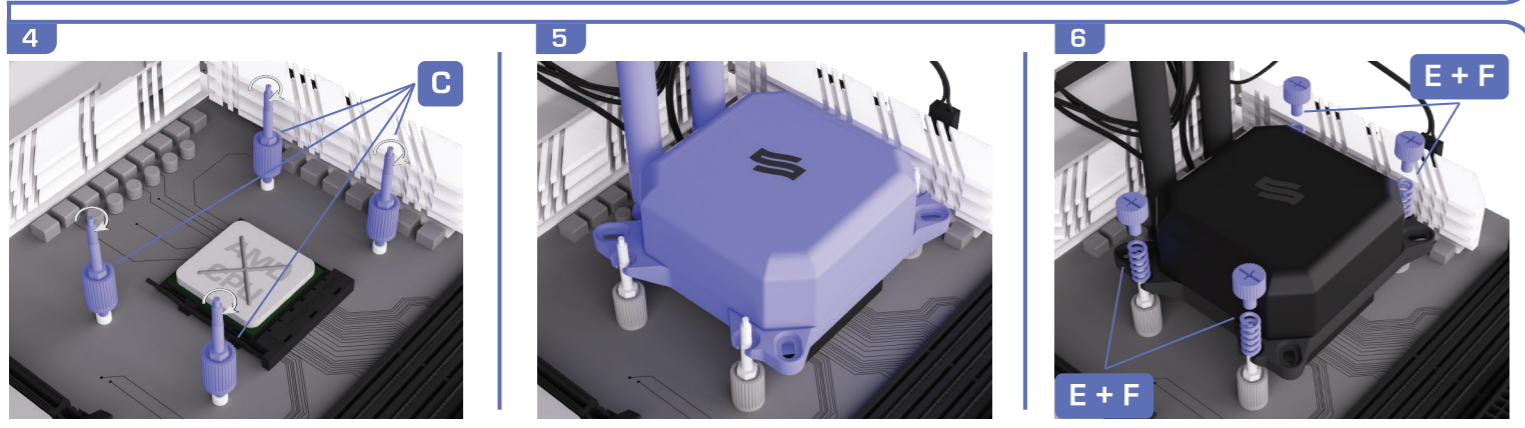
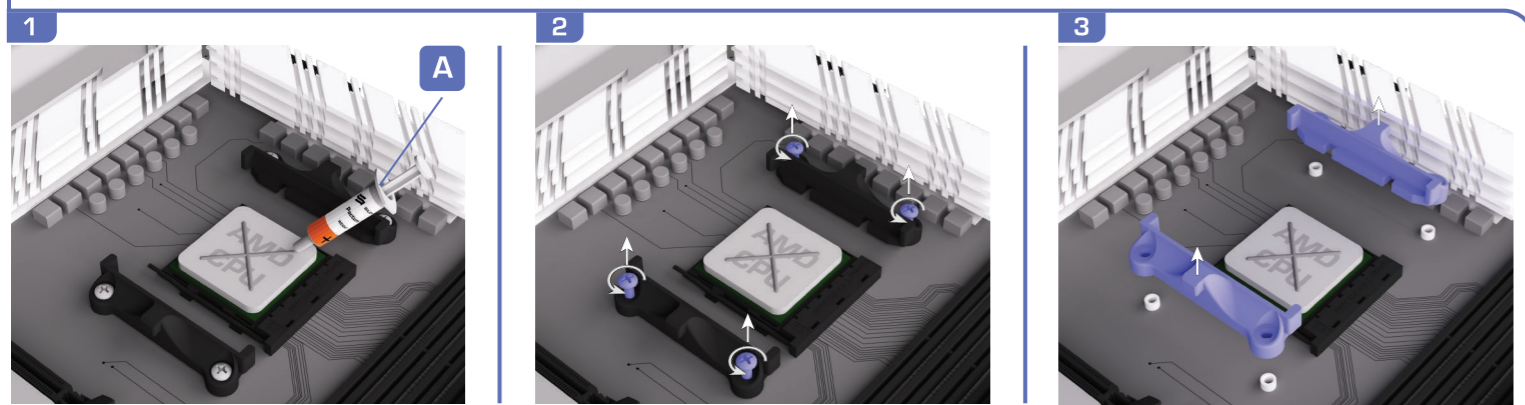
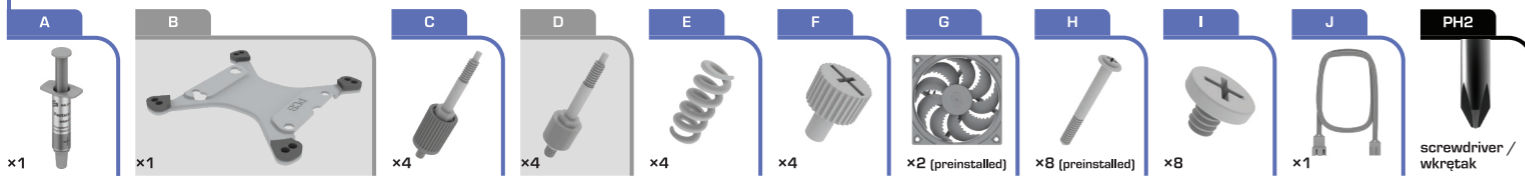
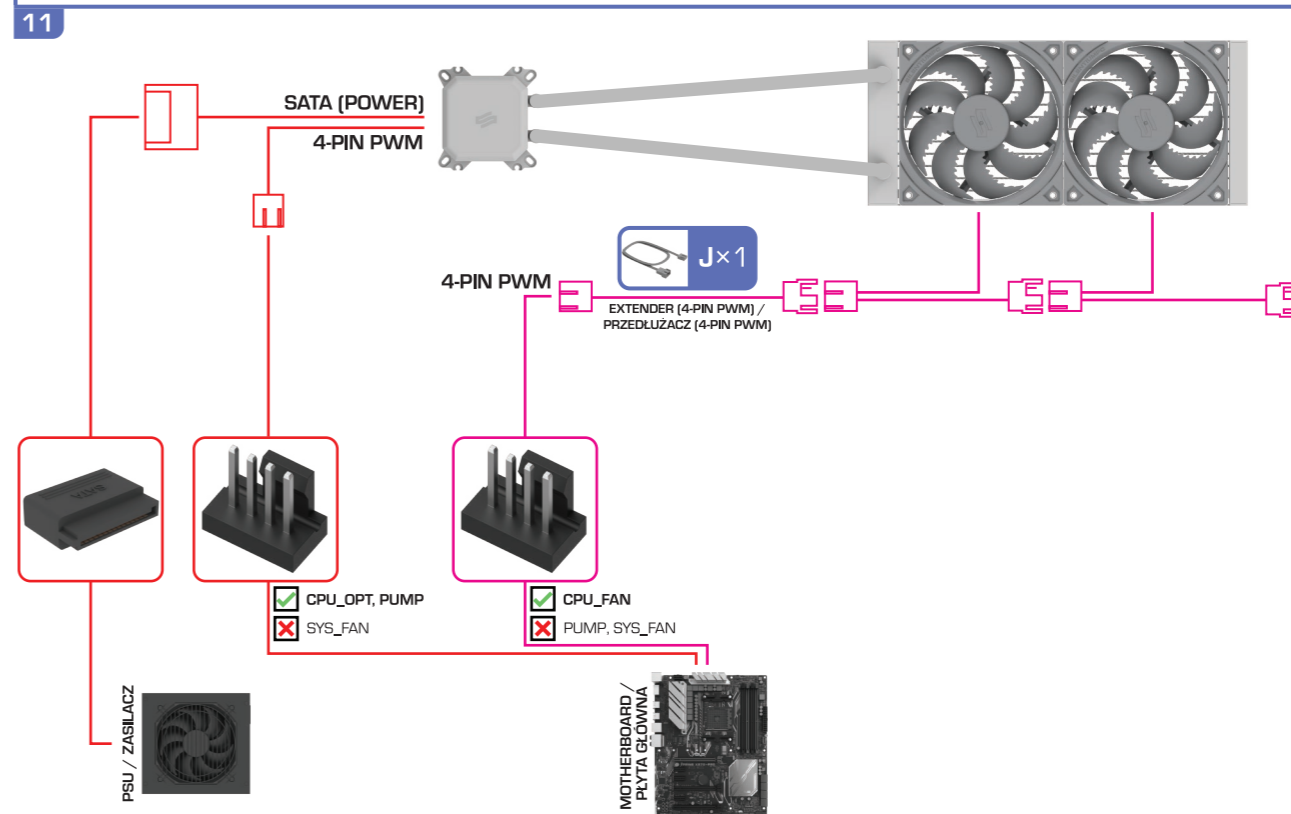


Accessories / Akcesoria



INFO

EN: Recommended radiator placement and tubing arrangement inside chassis.  
PL: Rekomendowane umiejscowienie chłodnicy oraz ułożenie węży we wnętrzu obudowy.



**!** EN: The red line shows how to correctly connect the pump. Connect the power to a SATA plug and control signal to a 4-pin fan connector. Configure your motherboard for speed control in PWM mode (consult the motherboard manual for details).

PL: Czerwona linia pokazuje prawidłowe podłączenie pompy. Podłącz zasilanie do złącza SATA i sygnał sterujący do 4-pinowego złącza wentylatora. W konfiguracji płyty głównej przełącz tryb sterowania prędkością na PWM (szczegółów szukaj w instrukcji użytkownika płyty głównej).

**!** EN: The pink line shows the connection required for automatic fan speed control by the motherboard. Connect all Navis fans to the CPU\_FAN header and configure your motherboard for speed control in PWM mode (consult the motherboard manual for details).

PL: Różowa linia pokazuje połączenie niezbędne do automatycznego sterowania prędkością wentylatorów przez płytę główną. Podłącz wszystkie wentylatory Navisa do złącza CPU\_FAN i przełącz tryb sterowania prędkością na PWM w konfiguracji płyty głównej (szczegółów szukaj w instrukcji użytkownika płyty głównej).