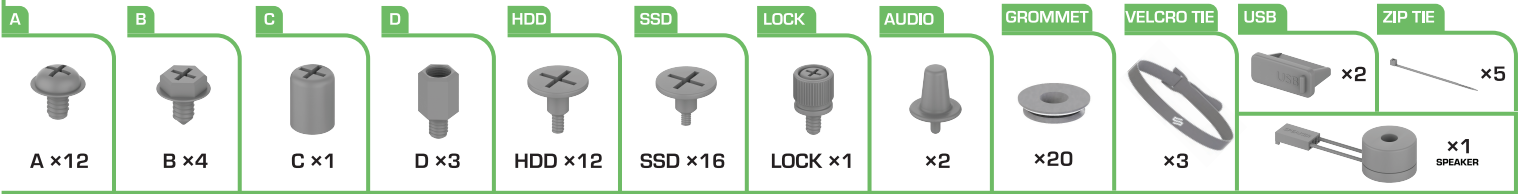
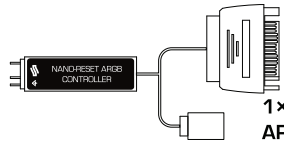


Regnum RG6V EVO TG ARGB

Accessories / Dołączone akcesoria



4x Stella HP ARGB CF
120mm (pre installed)
4x Stella HP ARGB CF
120mm (zamontowane)



1x Nano-Reset
ARGB (3-pin)

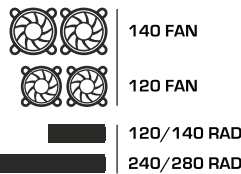
1. Overview / Przegląd

REAR / TYŁ

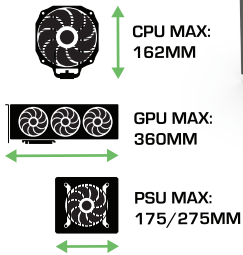


TOP FILTER / FILTR GÓRNY

TOP / GÓRA

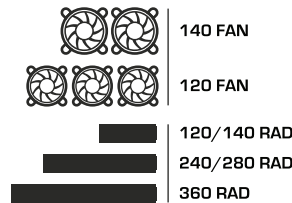


PSU FILTER / FILTR ZASILACZA



FRONT FILTER / FILTR PRZEDNI

FRONT / PRZÓD

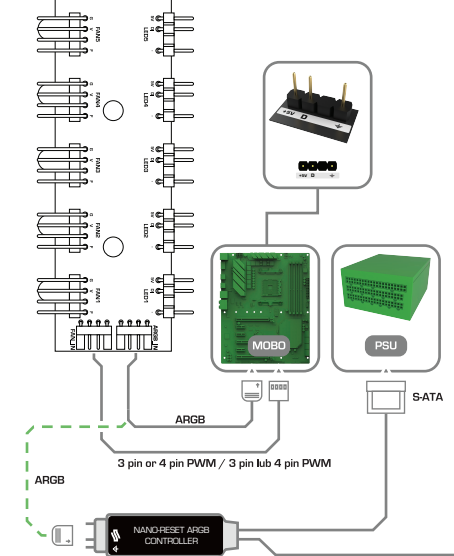


PANEL I/O

- | | |
|------------------------------------|--|
| 1. LED button/ Przycisk LED | 5. Power button/ Przycisk zasilania |
| 2. Reset button/ przycisk Reset | 6. Headphone port/ Wejście słuchawek |
| 3. HDD LED/ Dioda HDD | 7. Microphone port/ Wejście mikrofonu |
| 4. Power LED/ Dioda zasilania | 8. USB ports/ Wejścia USB |



ARGB LED & Fan Splitter/
Rozgałęziacz do złącz ARGB
oraz do zasilania wentylatorów



EN: If motherboard does not provide ARGB connector, use Nano Reset ARGB controller. Please, **DO NOT** mix 3-pin and 4-pin fans.

PL: Jeśli płyta główna nie posiada złącza ARGB, użyj kontrolera Nano Reset ARGB. Do rozgałęziacza **NIE** należy jednocześnie podłączać wentylatorów 3-pinowych oraz 4-pinowych.

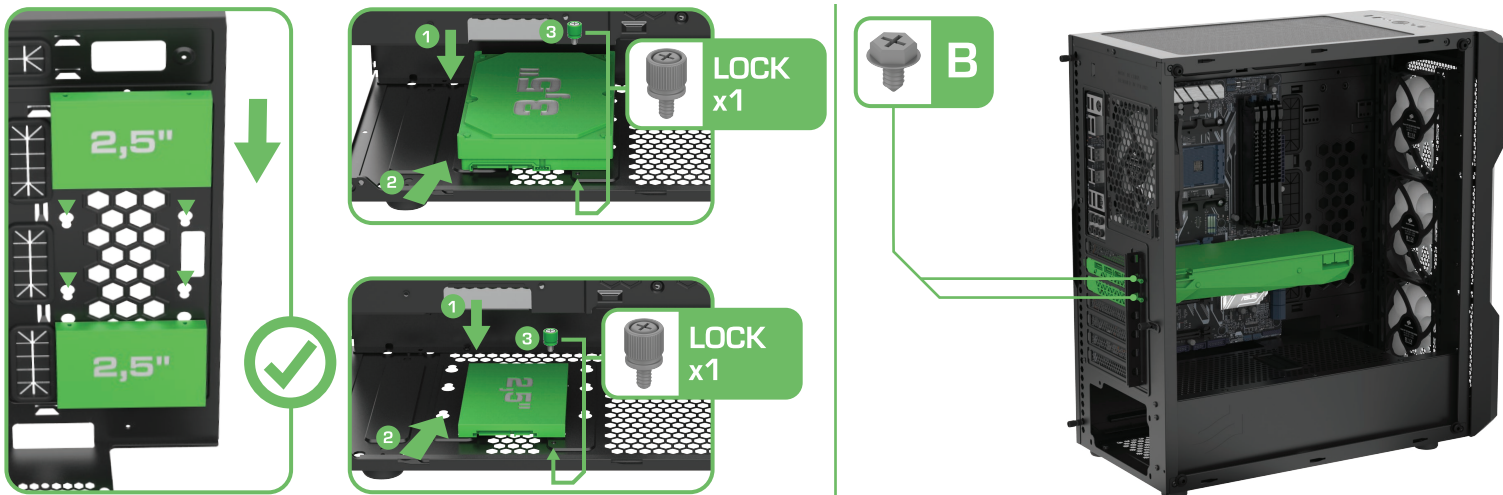
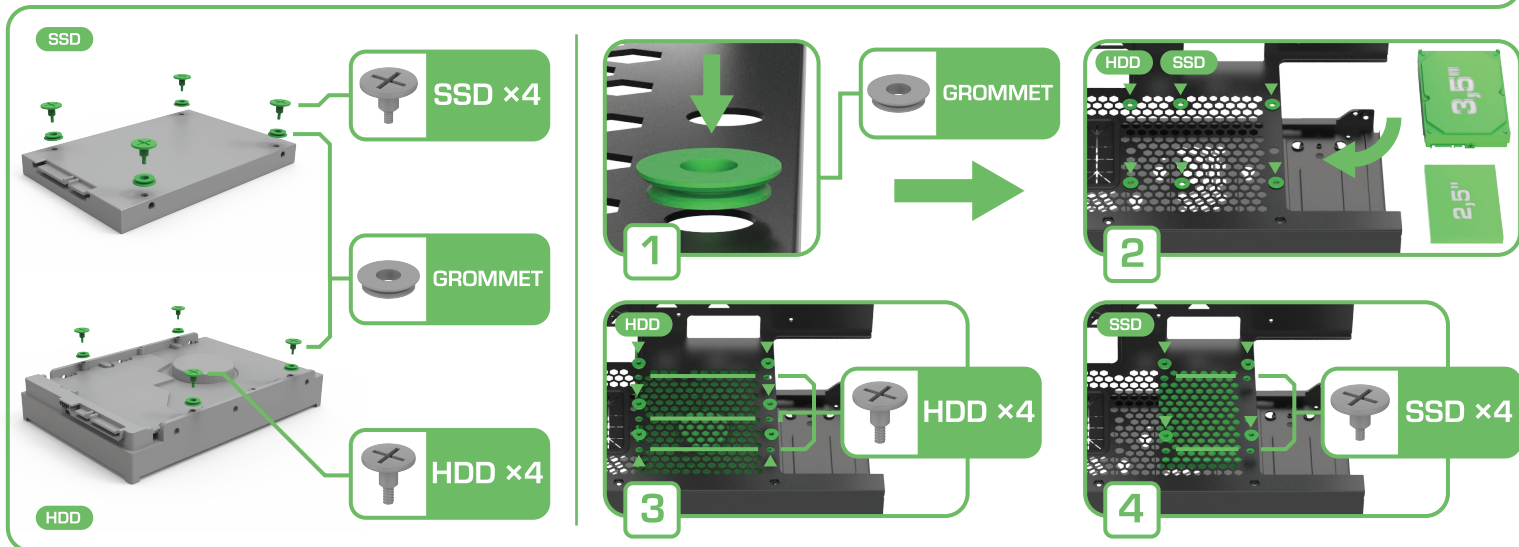
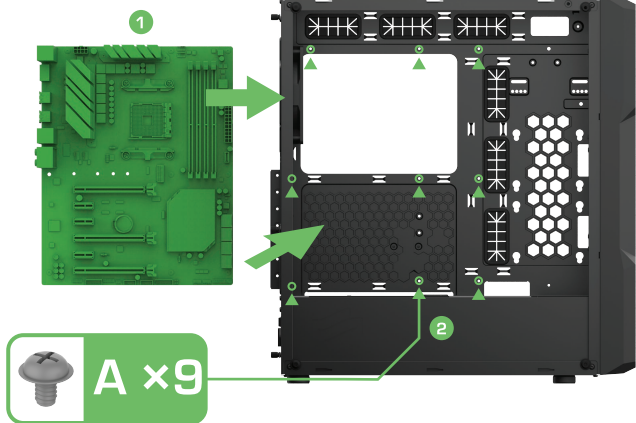
EN: To connect I/O panel of the case to motherboard please use your motherboard manual.

PL: Aby podłączyć panel I/O obudowy do płyty głównej należy użyć instrukcji do płyty głównej.

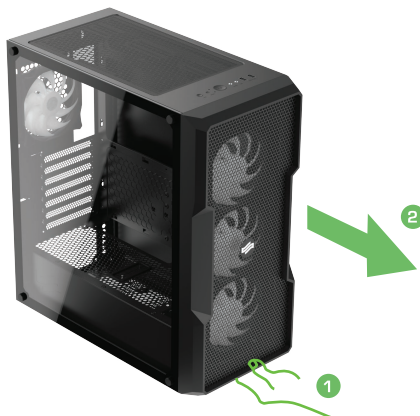
2. Panel removal / Zdejmowanie paneli



3. Hardware installation / Montaż sprzętu



4. Front panel removal / Zdejmowanie panela przedniego



5. Dust filters / Filtry przeciwkurzowe

