

TSL-SWI-WIFI1/ TSL-SWI-WIFI2



TESLA SMART SWITCH/DUAL

(With Neutral Required)

QUICK START GUIDE

EN

DE

CZ

SK

PL

HU

SL

- Voice/APP Control
- Smart Home Automation with Multi devices
- Silent switch with LED Indication

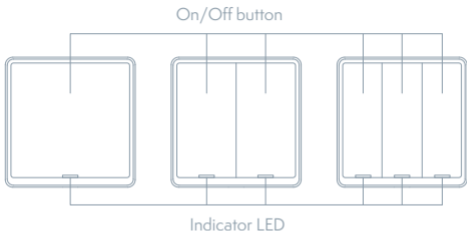
Product Introduction

Smart switch products are suitable for electrical equipment such as lighting, fans, curtains, etc., through the network, voice and APP remote control functions, with various sensors to easily achieve home automation.

Specification

Input Power:	200~240V AC 50/60Hz
Resistive load:	INC 3•300W, LED 5•300W
Communication:	WiFi 2.4G
Standby Power:	≤0.5W
Working Temperature:	-10°C ~ 45°C
Working Humidity:	<90%
Life Cycle:	50k times
Dimension:	86x86x37.5mm

Product outline



Indicator Light Status

Light Color	Green	Light Status	Switch Status:
White		OFF	The switch turn off
		ON	The switch turn on
		Flicker	The switch is in quick configure mode
Green		ON	The switch turn off
		OFF	The switch turn on

Contents Supplied



Switch



Screws

Tools You'll Need



Screwdriver



Flat-head Screwdriver



Voltage tester



Pliers



Approximately
30 minutes of your time
to install and setup
the Switch

Installation



WARNING: RISK OF ELECTRIC SHOCK

This product installation requires handling 100-240 volt wiring. Follow each step carefully. If any concerns handling wiring, hire a qualified electrician. Ensure all work meets applicable local and national codes.

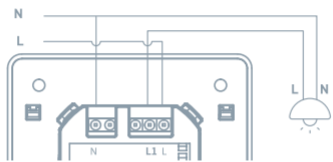
1 Turn Off The Breaker

Turn off the circuit break and use the electrical tester to test the power.

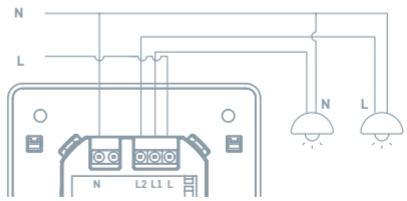


2 Connection Diagram

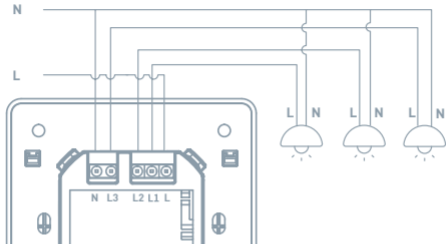
1 GANG



2 GANG

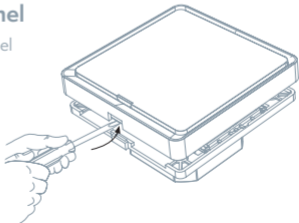


3 GANG



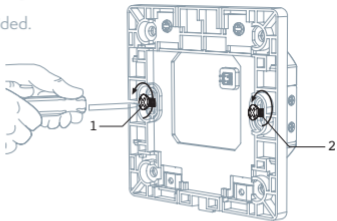
3 Remove The Panel

Remove the switch panel cover of the switch.



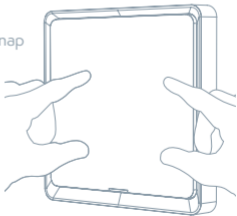
4 Mount The Switch

Use the screws provided.



5 Attach The Wallplate

Attach the adapter to the switch using the screws provided and snap on the wallplate.



6 Turn On The power

Turn the power back on at the circuit breaker



APP Operation

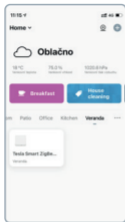
1 Preparation for use

- Tesla Smart is available for both iOS and Android OS. Search the name 'Tesla Smart' in App Store or Android Market, or scan the QR-Code to download the App and register or login your account.
- Make sure that the smartphone is connected to the 2.4Ghz network.



2 Connect the device

- Open Tesla Smart app and click “+” sign to Add new device
- Select Switches - Tesla Smart Switch
- Please follow the instructions to add the Tesla Smart Switch step by step



3 Control Switch

- Control switch with APP

Troubleshooting

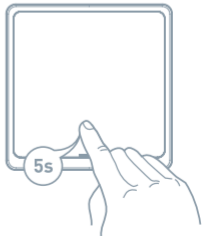
1. Switch has not power on? The smart switch products need to be powered by the neutral line. If there is no neutral line in the inch-Manor location, the smart switch can not work
2. Can not connect to APP? Make sure the mobile phone and devices (gateways) in a same Wi-Fi network, and the device power an get into pair mode, make sure the device has good signal to support communication.
3. How far can be controlled? Please make sure that the distance between the product and the Wi-Fi router or gateway does no- exceed 25 meters, If the partition wall is used but the material and thickness of the wall will have a greater impact communication, based on the actual situation, users can consider adjusting the location of the Wi-Fi router or gateway or increasing Wi-Fi routers or gateways to ensure normal product communication.
4. Can the Switch still work if the network is disconnected? In the event of a network disconnection, the status indicator will flash. At this time, all APP control, smart linkage and other network functions will be invalid but the local control will not be affected.

Reset

Press and hold switch button for 5s until LED flash to reset the switch and get into quick configure mode.

Remark:

1. Smart phone and device must connect to same Wi-Fi during setup mode
2. The device must be added to the account before it can be controlled remotely
3. After the device is successfully accessed, other users can obtain control of the product through the sharing function.



INFORMATION ABOUT DISPOSAL AND RECYCLING

This product is marked with the symbol for separate collection. The product must be disposed of in accordance with the regulations for disposal of electrical and electronic equipment (Directive 2012/19/EU on waste electrical and electronic equipment). Disposal together with regular municipal waste is prohibited. Dispose of all electrical and electronic products in accordance with all local and European regulations at the designated collection points which hold the appropriate authorisation and certification in line with the local and legislative regulations. Correct disposal and recycling help to minimise impacts on the environment and human health. Further information regarding disposal can be obtained from the vendor, authorised service centre or local authorities.

EU DECLARATION OF CONFORMITY

Hereby, Tesla Global Limited declares that the radio equipment type ESW-1WAA-EU, ESW-2WAA-EU is in compliance with EU directives. The full text of the EU declaration of conformity is available at the following internet address: tsl.sh/doc

Connectivity: Wi-Fi 2,4 GHz IEEE 802.11b/g/n

Frequency band: 2.412 - 2.4835 MHz

Max. radio-frequency power (EIRP): < 20 dBm



Manufacturer

Tesla Global Limited
Far East Consortium Building,
121 Des Voeux Road Central
Hong Kong
www.teslasmart.com

TSL-SWI-WIFI1/ TSL-SWI-WIFI2



TESLA SMART SWITCH/DUAL

(Nulleiter erforderlich)

BEGLEITER DURCH
DEN SCHNELLSTART

EN

DE

CZ

SK

PL

HU

SL

- Stimmenbetätigung / Betätigung mittels einer App
- Automatisierung des intelligenten Haushalts durch einige Geräte
- Schalter mit der LED-Anzeige

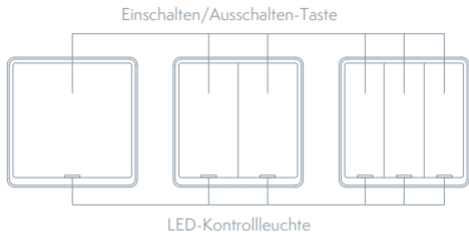
Vorstellung des Produkts

Smarte Schalter sind für Elektrogeräte geeignet, wie Leuchten, Lüfter, Vorhänge usw. sind, die an das Netz angeschlossen sind, die man mittels der Stimmenbefehle und der App betätigen kann. Sie verfügen über verschiedene Sensoren, mithilfe deren der Benutzer die Automatisierung des Haushalts einfach erreicht.

Spezifikation

Aufgenommene Leistung:	200~240V AC 50/60Hz
Widerstandsbelastung:	INC 3•300W, LED 5•300W
Kommunikation (erreichbar für das ausgewählte Modell) :	WiFi 2.4G
Aufgenommene Leistung im Bereitschaftsmodus:	≤0.5W
Betriebstemperatur:	-10°C ~ 45°C
Betriebsfeuchtigkeit:	<90%
Lebensdauer:	50 000 Schaltzyklen
Abmessungen:	86x86x37.5mm

Produktbeschreibung



Zustand der Kontrollleuchte

Lichtfarbe	Schalterzustand	Lichtzustand
Weiß	OFF	Ausgeschalteter Schalter
	ON	Eingeschalteter Schalter
	Es blinkt	Schalter befindet sich im Mo- dus der schnellen Konfiguration
Grün	ON	Ausgeschalteter Schalter
	OFF	Eingeschalteter Schalter

Packungsinhalt



Schalter



Schrauben

Notwendige Werkzeuge



Schraubenzieher



Flacher Schraubenzieher



Spannungsprüfer



Zange



30 min

Ca. 30 Minuten Ihrer
Zeit zur Installation
und zur Einstellung des
Schalters.

Installation



WARNUNG: STROMSCHLAGEGFAHR

Die Installation dieses Produktes erfordert die Manipulierung mit der Kabelleitung mit der Spannung von 100-240 Volt. Halten Sie die beschriebenen Schritte konsequent ein. Im Zweifelsfall wenden Sie sich an einen qualifizierten Elektroinstallateur. Sichern Sie, dass alle Arbeiten im Einklang mit den entsprechenden örtlichen und nationalen Vorschriften durchgeführt werden.

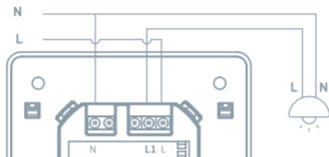
1 Schalten Sie den Schutzschalter aus

Schalten Sie den Schutzschalter aus und testen Sie die Leistung mittels des Spannungsprüfers.

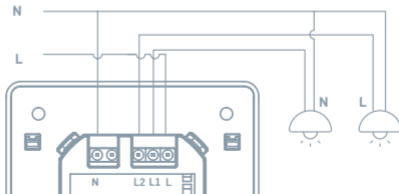


2 Schaltschema

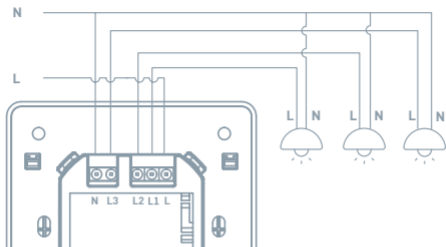
1 GANG



2 GANG

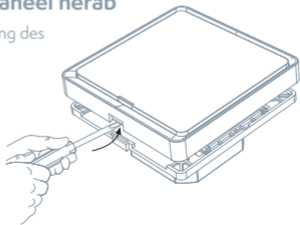


3 GANG



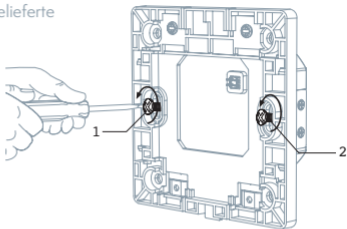
3 Nehmen Sie das Paneel herab

Nehmen Sie die Abdeckung des Schalterpaneels herab.



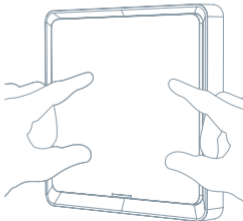
4 Installieren Sie den Schalter

Verwenden Sie mitgelieferte Schrauben.



5 Befestigen Sie die Wandplatte

Schließen Sie den Adapter an den Schalter mit Hilfe der mitgelieferten Schrauben an und schnappen Sie es an die Wandplatte auf.



6 Schalten Sie die Einspeisung

Schalten Sie die Einspeisung auf dem Schutzschalter ein.



Benutzung der App

1 Vorbereitung zum Gebrauch

- Laden Sie die App Tesla Smart von Google Store oder Apple Store in Ihr Smartphone herunter.
- Vergewissern Sie sich, dass Ihr Smartphone an das 2,4GHz-Netz des Routers angeschlossen ist.



2 Anschluss der Einrichtung

- Öffnen Sie die App Tesla Smart Smaund Klicken Sie auf „Add device“ („Einrichtung hinzufügen“).
- Wählen Sie „Switches“ - Tesla Smart Switch
- Folgen Sie den Anweisungen, die Sie Schritt für Schritt ausführen, indem Sie das Gerät einsetzen



3 Betätigen Sie den Schalter

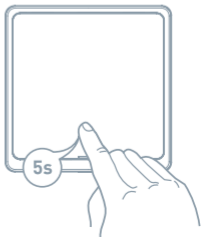
- Betätigen Sie den Schalter mit Hilfe der App

Problemlösung

1. Es ist nicht möglich, den Schalter einzuschalten. Smart Schalter müssen vom Nullleiter eingespeist werden. Wenn der Schalter an den Nullleiter nicht angeschlossen ist, kann er nicht funktionieren.
2. Das Produkt kann an die App nicht angeschlossen werden. Vergewissern Sie sich, dass Ihr Mobiltelefon und das Gerät (Tore) an demselben Wi-Fi-Netz angeschlossen sind und dass sich die Geräte im Pairing-Modus befinden. Überprüfen Sie die Qualität des Kommunikationssignals des Geräts.
3. Von welchem Abstand kann das Produkt betätigt werden? Vergewissern Sie sich, dass die Entfernung zwischen dem Produkt und dem Wi-Fi-Router oder dem Tor nicht 25 Meter überschreitet. Wenn das Material und die Stärke der Wand die Kommunikation beeinflussen, empfehlen wir, die Anbringung des Wi-Fi-Routers oder des Tors zu ändern oder die Anzahl der Wi-Fi-Router oder der Tore zu erhöhen und so eine normale Kommunikation des Produkts zu sichern.
4. Wird der Schalter auch nach der Abtrennung vom Netz funktionieren? Im Falle der Abtrennung vom Netz beginnt die Zustandskontrollleuchte zu blinken. In diesem Fall werden die sämtlichen Betätigungselemente der App, die intelligente Durchschaltung und andere Netzfunktionen nicht funktionieren, aber die lokale Betätigung wird nicht beeinflusst.

Reset

Wenn Sie den Schalter zurücksetzen und in den Betrieb der schnellen Konfiguration wechseln wollen, drücken Sie und halten Sie die Taste des Schalters für 5 Sekunden.



INFORMATIONEN ÜBER DIE ENTSORGUNG UND WIEDERVERWERTUNG

Dieses Produkt ist mit einem Symbol für die getrennte Sammlung gekennzeichnet. Das Produkt muss im Einklang mit den Vorschriften für die Entsorgung von elektrischen und elektronischen Geräten (Richtlinie 2012/19/EU über elektrische und elektronische Geräteabfälle) entsorgt werden. Eine Entsorgung über den normalen Hausmüll ist unzulässig. Alle elektrischen und elektronischen Produkte müssen im Einklang mit allen örtlichen und europäischen Vorschriften an dafür vorgesehenen Sammelstellen, die über eine entsprechende Genehmigung und Zertifizierung gemäß den örtlichen und legislativen Vorschriften verfügen entsorgt werden. Die richtige Entsorgung und Wiederverwertung hilft dabei die Auswirkungen auf die Umwelt und die menschliche Gesundheit zu minimieren. Weitere Informationen zur Entsorgung erhalten Sie von Ihrem Verkäufer, der autorisierten Servicestelle oder bei den örtlichen Ämtern.

EU-KONFORMITÄTSERKLÄRUNG

Hiermit erklärt Tesla Global Limited., dass der Funkanlagentyp ESW-1WAA-EU, ESW-2WAA-EU, der Richtlinie 2014/53/EU entspricht. Der vollständige Text der EU-Konformitätserklärung ist unter der folgenden Internetadresse verfügbar: tsl.sh/doc

Konnektivität: Wi-Fi 2,4 GHz IEEE 802.11b/g/n

Frequenzband: 2.400 - 2.4835 GHz

Max. Sendeleistung. (EIRP): < 20 dBm



Produzent

Tesla Global Limited
Far East Consortium Building,
121 Des Voeux Road Central
Hong Kong

www.teslasmart.com

TSL-SWI-WIFI1/ TSL-SWI-WIFI2



TESLA SMART SWITCH/DUAL

(Vyžaduje nulový vodič)

PRŮVODCE
RYCHLÝM STARTEM

EN

DE

CZ

SK

PL

HU

SL

- Hlasové ovládání / Ovládání pomocí aplikace
- Automatizace chytré domácnosti několika zařízeními
- Vypínač s LED indikací

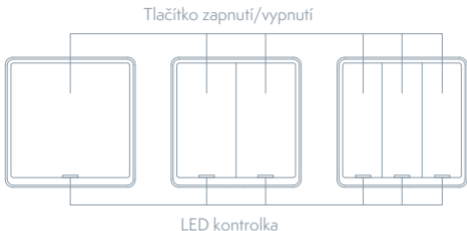
Představení produktu

Chytré vypínače jsou vhodné pro elektrická zařízení, jako jsou svítidla, ventilátory, závěsy atd., které jsou připojeny k síti. Lze je ovládat pomocí hlasových příkazů a aplikace. Disponují různými senzory, pomocí kterých uživatel snadno dosáhne automatizace domácnosti.

Specification

Příkon:	200~240V AC 50/60Hz
Odporové zatížení:	INC 3•300W, LED 5•300W
Komunikace (dostupná pro vybraný model)	WiFi 2.4G
Příkon v pohotovostním režimu:	≤0.5W
Provozní teplota:	-10°C ~ 45°C
Provozní vlhkost:	<90%
Životnost:	50 000 spínacích cyklů
Rozměry:	86x86x37.5mm

Popis produktu



Stav kontrolky

Barva světla:	Stav světla	Stav vypínače
Bílá	OFF	Vypnutý vypínač
	ON	Zapnutý vypínač
	Bliká	Vypínač je v režimu rychlé konfigurace
Zelená	ON	Zapnutý vypínač
	OFF	Vypnutý vypínač

Obsah balení



Spínač



Šroubky

Potřebné nářadí



Šroubovák



Plochý šroubovák



Zkoušečka napětí



Kleště



Cca 30 minut vašeho času k instalaci a nastavení vypínače

Instalace



VAROVÁNÍ: RIZIKO ÚRAZU ELEKTRICKÝM PROUDEM

Instalace tohoto produktu vyžaduje manipulaci s kabeláží o napětí 100-240 voltů. Důsledně dodržujte popsané kroky. V případě pochybností se obraťte na kvalifikovaného elektrikáře. Zajistěte, aby byly všechny práce prováděny v souladu s příslušnými místními a národními předpisy.

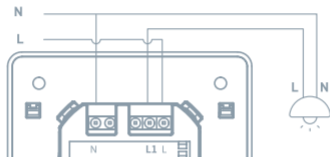
1 Vypněte jistič

Vypněte jistič a pomocí zkoušečky napětí otestujte výkon.

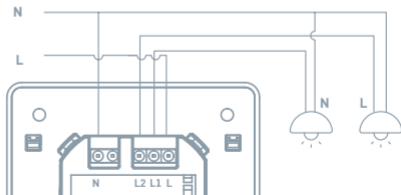


2 Schéma zapojení

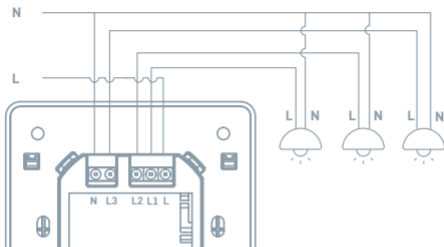
1 GANG



2 GANG

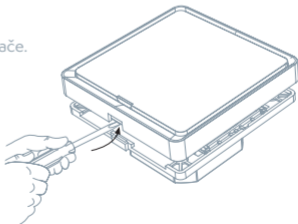


3 GANG



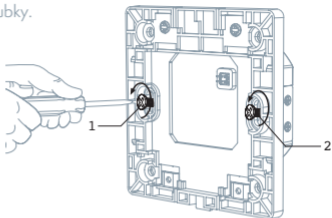
3 Sejměte panel

Sejměte kryt panelu vypínače.



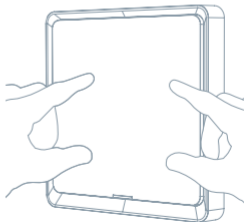
4 Nainstalujte vypínač

Použijte dodané šroubky.



5 Připevněte nástěnnou desku

Připojte adaptér k vypínači pomocí dodaných šroubků a zacvakněte jej na nástěnnou desku.



6 Zapněte napájení

Zapněte napájení na jističi.



Použití aplikace

1 Příprava k použití

- Aplikace Tesla Smart je k dispozici pro systémy iOS a Android OS. V Apple App Store nebo Google Play store vyhledejte „Tesla Smart“, nebo naskenujte QR kód a stáhněte aplikaci a zaregistrujte se, nebo se přihlaste ke svému účtu.
- Následně připojte smartphone k 2,4GHz Wi-Fi síti.



2 Připojení zařízení

- Otevřete aplikaci Tesla Smart a klikněte na “+” („Přidat zařízení“).
- Zvolte Switches - Tesla Smart Switch
- Postupujte podle pokynů, které vás krok za krokem provedou přidáním zařízení.



3 Ovládejte vypínač

- Ovládejte vypínač pomocí aplikace

Řešení problémů

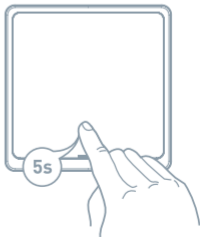
1. Vypínač nelze zapnout. Chytré vypínače musí být napájeny nulovým vodičem. Pokud vypínač není připojen k nulovému vodiči, nemůže fungovat.
2. Produkt nelze připojit k aplikaci. Ujistěte se, že mobilní telefon a zařízení (brány) jsou připojeny ke stejné Wi-Fi síti a zařízení jsou v režimu párování. Zkontrolujte kvalitu signálu komunikace zařízení.
3. Z jaké vzdálenosti lze produkt ovládat? Ujistěte se, že vzdálenost mezi produktem a Wi-Fi routerem, nebo branou nepřesahuje 25 metrů. Pokud materiál a tloušťka stěny ovlivňují komunikaci, doporučujeme změnit umístění Wi-Fi routeru, nebo brány, či zvýšit počet Wi-Fi routerů, nebo bran, a zajistit tak normální komunikaci produktu.
4. Bude vypínač fungovat i po odpojení od sítě? V případě odpojení od sítě začne blikat kontrolka stavu. V tomto případě nebudou fungovat veškeré ovládací prvky aplikace, chytré propojení a další síťové funkce, ale místní ovládání nebude ovlivněno.

Resetování

Chcete-li vypínač resetovat a přejít do režimu rychlé konfigurace, stiskněte a po dobu 5 sekund podržte tlačítko vypínače.

Poznámka:

1. Během nastavení musí být smartphone a zařízení připojeny ke stejné Wi-Fi síti.
2. Chcete-li zařízení ovládat na dálku, musí být přidáno k účtu.
3. Díky funkci sdílení mohou produkt ovládat i ostatní uživatelé.



INFORMACE O LIKVIDACI A RECYKLACI

Všechny produkty s tímto označením je nutno likvidovat v souladu s předpisy pro likvidaci elektrických a elektronických zařízení (směrnice 2012/19/EU). Jejich likvidace společně s běžným komunálním odpadem je nepřipustná. Všechny elektrické a elektronické spotřebiče likvidujte v souladu se všemi místními i evropskými předpisy na určených sběrných místech s odpovídajícím oprávněním a certifikací dle místních i legislativních předpisů. Správná likvidace a recyklace napomáhá minimalizovat dopady na životní prostředí a lidské zdraví. Další informace k likvidaci získáte u prodejce, v autorizovaném servisu nebo u místních úřadů.

EU PROHLÁŠENÍ O SHODĚ

Tímto společnost Tesla Global Limited prohlašuje, že typ rádiového zařízení ESW-1WAA-EU, ESW-2WAA-EU je v souladu se směrnicí 2014/53/EU. Úplné znění EU prohlášení o shodě je k dispozici na této internetové adrese: tsl.sh/doc

Konektivita: Wi-Fi 2,4 GHz IEEE 802.11b/g/n

Kmitočtové pásmo: 2.400 - 2.4835 GHz

Max. radiofrekvenční výkon (EIRP): < 20 dBm



Výrobce

Tesla Global Limited
Far East Consortium Building,
121 Des Voeux Road Central
Hong Kong
www.teslasmart.com

TSL-SWI-WIFI1/ TSL-SWI-WIFI2



TESLA SMART SWITCH/DUAL

(Vyžaduje nulový vodič)

SPRIEVODCA
RÝCHLYM ŠTARTOM

EN

DE

CZ

SK

PL

HU

SL

- Hlasové ovládanie / Ovládanie pomocou aplikácie
- Automatizácia inteligentnej domácnosti niekoľkými zariadeniami
- Vypínač s LED indikáciou

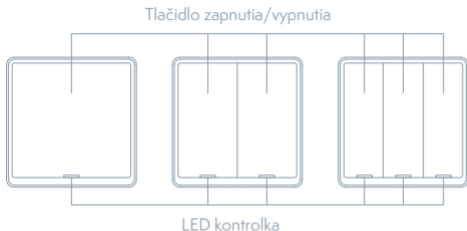
Predstavenie výrobku

Inteligentné vypínače sú vhodné pre elektrické zariadenia, ako sú svietidlá, ventilátory, závesy atď., ktoré sú pripojené k sieti, možno ich ovládať pomocou hlasových príkazov a aplikácie. Disponujú rôznymi senzormi, pomocou ktorých používateľ ľahko dosiahne automatizovanú domácnosť.

Špecifikácia

Príkon:	200~240V AC 50/60Hz
Odporové zaťaženie:	INC 3•300W, LED 5•300W
Komunikácia (dostupná pre vybraný model)	WiFi 2.4G
Príkon v pohotovostnom režime:	≤0.5W
Prevádzková teplota:	-10°C ~ 45°C
Prevádzková vlhkosť:	<90%
Životnosť:	50 000 spínacích cyklov
Rozmery:	86x86x37.5mm

Popis produktu



Stav kontrolky

Farba svetla	Stav svetla	Stav vypínača
Biela	OFF	Vypnutý vypínač
	ON	Zapnutý vypínač
	Bliká	Vypínač je v režime rýchlej konfigurácie
Zelená	ON	Zapnutý vypínač
	OFF	Vypnutý vypínač

Obsah balenia



Spínač



Skrutky

Potrebné náradie



Skrutkovač



Plochý skrutkovač



Skúšačka napätia



Kliešte



Cca 30 minút vášho času na inštaláciu a nastavenie prepínača.

Inštalácia



VAROVANIE: RIZIKO ÚRAZU ELEKTRICKÝM PRŮDOM

Inštalácia tohto výrobku vyžaduje manipuláciu s kabeľážou s napätím 100-240 voltov. Dôsledne dodržujte opísané kroky. V prípade pochybností sa obráťte na kvalifikovaného elektrikára. Zaistíte, aby všetky práce boli urobené v súlade s príslušnými miestnymi a národnými predpismi.

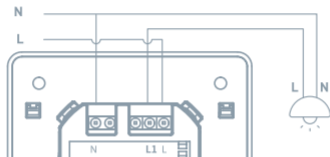
1 Vypnite istič

Vypnite istič a pomocou skúšačky napätia otestujte výkon.

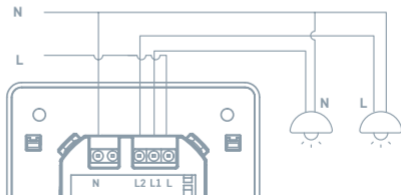


2 Schéma zapojenia

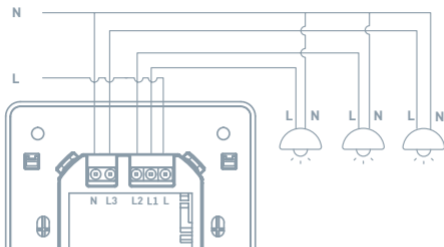
1 GANG



2 GANG

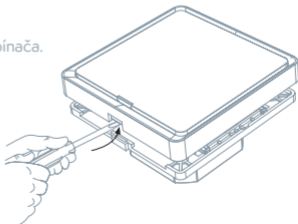


3 GANG



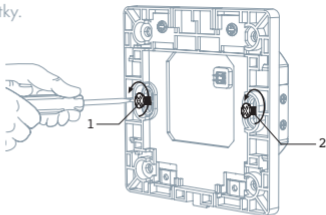
3 Odstráňte panel

Odstráňte kryt panelu vypínača.



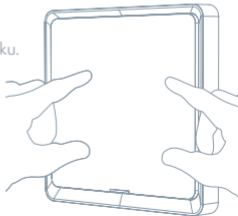
4 Nainštalujte vypínač

Použite dodané skrutky.



5 Pripevnite nástennú dosku

Adaptér pripojte k vypínaču pomocou dodaných skrutiek a zacvaknite ho na nástennú dosku.



6 Zapnite napájanie

Zapnite napájanie na ističi.



Použitie aplikácie

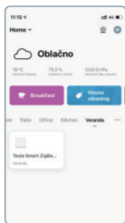
1 Príprava na použitie

- Aplikácia Tesla Smart je k dispozícii pre systémy iOS a Android OS. V Apple App Store alebo Google Play store vyhľadajte „Tesla Smart“ alebo naskenujte QR kód a stiahnite aplikáciu.
- Potom smartfón pripojte k 2,4GHz Wi-Fi sieti.



2 Pripojenie zariadenia

- Otvorte aplikáciu Tesla Smart a kliknite na „+“ („Pridať zariadenie“).
- V ponuke zvolte „Switches“ - Tesla Smart Switch
- Postupujte podľa pokynov, ktoré vás krok za krokom povedú pri pridaní zariadenie.



3 Ovládajte prepínač

- Ovládajte prepínač pomocou aplikácie

Riešenie problémov

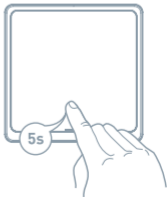
1. Prepínač nejde zapnúť. Inteligentné prepínače musia byť napájané nulovým vodičom. Ak prepínač nie je pripojený k nulovému vodiču, nemôže fungovať.
2. Výrobok nejde pripojiť k aplikácii. Ubezpečte sa, že mobilný telefón a zariadenie (brány) sú pripojené k rovnakej Wi-Fi sieti a zariadenia sú v režime párovania. Skontrolujte kvalitu signálu komunikácie zariadenia.
3. Z akej vzdialenosti možno výrobok ovládať? Ubezpečte sa, že vzdialenosť medzi výrobkom a Wi-Fi routerom alebo bránou nepresahuje 25 metrov. Ak materiál a hrúbka steny ovplyvňujú komunikáciu, odporúčame zmeniť umiestnenie Wi-Fi routera alebo brány, alebo zvýšiť počet Wi-Fi routerov alebo brán, a zaistiť tak normálnu komunikáciu výrobku.
4. Bude prepínač fungovať aj po odpojení od siete? V prípade odpojenia od siete začne blikať kontrolka stavu. V tomto prípade nebudú fungovať všetky ovládacie prvky aplikácie, inteligentné spojenie a ďalšie sieťové funkcie, ale miestne ovládanie nebude ovplyvnené.

Resetovanie

Ak chcete vypínač resetovať a prejsť do režimu rýchlej konfigurácie, stlačte a na 5 sekúnd podržte tlačidlo vypínača.

Poznámka:

1. Pri nastavení musia byť smartfón a zariadenie pripojené k rovnakej Wi-Fi sieti.
2. Ak chcete zariadenie ovládať na diaľku, musí byť pridané k účtu.
3. Vďaka funkcii zdieľania môžu výrobok ovládať aj iní používatelia.



INFORMÁCIE O LIKVIDÁCII A RECYKLÁCII

Všetky výrobky s týmto označením treba likvidovať v súlade s predpismi na likvidáciu elektrických a elektronických zariadení (smernica 2012/19/EÚ). Ich likvidácia spolu s bežným komunálnym odpadom je neprípustná. Všetky elektrické a elektronické spotrebiče likvidujte v súlade so všetkými miestnymi a európskymi predpismi na určených zberných miestach s príslušným oprávnením a certifikátom podľa miestnych a legislatívnych predpisov. Správna likvidácia a recyklácia pomáha minimalizovať negatívny vplyv na životné prostredie a ľudské zdravie. Ďalšie informácie o likvidácii získate u predajcu, v autorizovanom servise a na miestnych úradoch. Pro rádiová zařízení podhléhající směrnici 2014/53/EU (Wi-Fi, Bluetooth, Zigbee, ...)

EÚ VYHLÁSENIE O ZHODE

Tesla Global Limited týmto vyhlasuje, že rádiové zariadenie typu ESW-1WAA-EU, ESW-2WAA-EU je v súlade so smernicou 2014/53/EÚ. Úplné EÚ vyhlásenie o zhode je k dispozícii na tejto internetovej adrese: tsl.sh/doc

Konektivita: Wi-Fi 2,4 GHz IEEE 802.11b/g/n

Kmitočtové pásmo: 2.412 - 2.4835 MHz

Max. radiofrekvenční výkon (EIRP): < 20 dBm



Výrobca

Tesla Global Limited
Far East Consortium Building,
121 Des Voeux Road Central
Hong Kong
www.teslasmart.com

TSL-SWI-WIFI1/ TSL-SWI-WIFI2



TESLA SMART SWITCH/DUAL

(Wymaga zerowy przewodnik)

PRZEWODNIK
SZYBKI START

EN

DE

CZ

SK

PL

HU

SL

- Obsługa głosem / Obsługa przy pomocy aplikacji
- Automatyka inteligentnego gospodarstwa domowego przy pomocy kilku urządzeń
- Wyłącznik ze wskaźnikiem LED

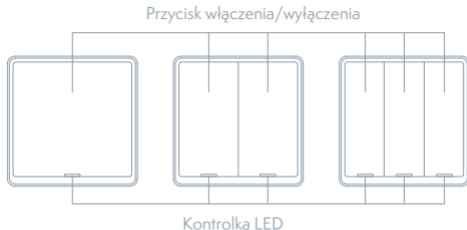
Prezentacja produktu

Inteligentne wyłączniki są odpowiednie do urządzeń elektrycznych, jak lampy, wentylatory, zasłony itp., które są podłączone do sieci, można je obsługiwać przy pomocy poleceń głosowych i aplikacji. Mają do dyspozycji różnego rodzaju czujniki, przy pomocy których użytkownik w prosty sposób osiągnie automatyki domowej.

Specyfikacja

Pobór mocy:	200~240V AC 50/60Hz
Obciążenie oporowe:	INC 3•300W, LED 5•300W
Komunikacja (dostępna dla wybranych modeli)	WiFi 2.4G
Moc w trybie czuwania:	≤0.5W
Temperatura operacyjna:	-10°C ~ 45°C
Wilgotność robocza:	<90%
Żywotność:	50 000 cykli włączania
Wymiary:	86x86x37.5mm

Opis produktu



Stan kontrolki

Kolor światła	Stan światła	Stan wyłącznika
Białe	OFF	Wyłącznik wyłączony
	ON	Wyłącznik włączony
	Miga	Wyłącznik w trybie szybkiej konfiguracji
Zielone	ON	Wyłącznik wyłączony
	OFF	Wyłącznik włączony

Zawartość opakowania



Włącznik



Śrubki

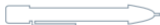
Potrzebne narzędzia



Wkrętak



Wkrętak płaski



Wskaźnik napięcia



Kleszcze



Ok. 30 minut twojego czasu do instalacji i ustawienia Włącznika

Instalacja



OSTRZEŻENIE: RYZYKO PORAŻENIA PRĄDEM ELEKTRYCZNYM

Instalacja tego produktu wymaga manipulację z okablowaniem o napięciu 100-240 Volt. Prosimy o konsekwentne dotrzymanie opisanych kroków. W razie wątpliwości prosimy się zwrócić do wykwalifikowanego elektryka. Trzeba zapewnić, by wszelkie prace zostały przeprowadzone w zgodzie ze stosowanymi przepisami lokalnymi i państwowymi.

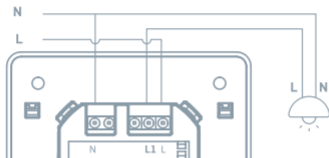
1 Wyłącz bezpiecznik

Wyłącz bezpiecznik i przy pomocy wskaźnika napięcia przetestuj moc.

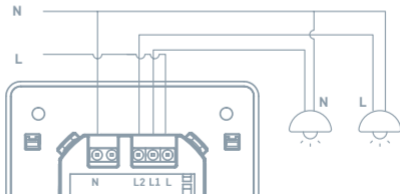


2 Schéma zapojenia

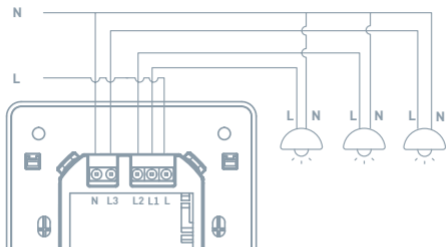
1 GANG



2 GANG

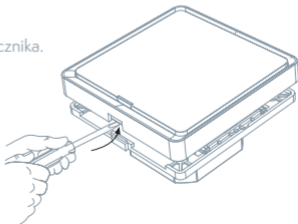


3 GANG



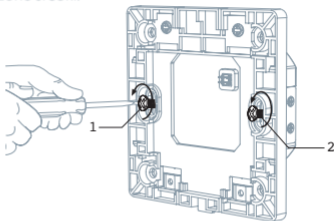
3 Usuń panel

Usuń osłonę panelu wyłącznika.



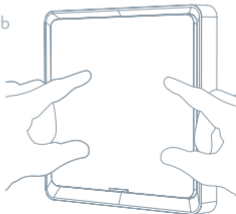
4 Zainstaluj wyłącznik

Wykorzystaj dostarczone śrubki.



5 Przymocuj płytę ścienną

Przyłącz adapter do wyłącznika przy pomocy dostarczonych śrub i zatrzasknij go do płyty ściennej.



6 Włącz zasilanie

Włącz zasilanie na bezpieczniku.



Zastosowanie

1 Przygotowanie do używania

- Pobierz do swojego smartfona aplikację Tesla Smart z Google Store lub Apple Store.
- Upewnij się, że Twój smartfon jest połączony z siecią 2,4 GHz routera.



2 Przyłączenie urządzenia

- Otwórz aplikację Tesla Smart i kliknij na „Add device” („Dodaj urządzenie”).
- Wybierz „Switches” - Tesla Smart Switch
- Postępuj zgodnie ze wskazówkami, które poprowadzą Cię krok po kroku przez proces dodawania urządzenia



3 Obsługa Włłącznika

- Obsługa Włłącznika przy pomocy aplikacji

Rozwiązywanie problemów

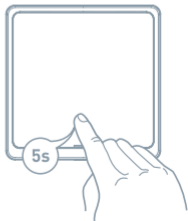
1. Włóżnika nie można włączyć. Inteligentny Włóżnik musi być przyłączony przewodnikiem zerowym. Jeżeli Włóżnik nie jest przyłączony do przewodnika zerowego, nie może działać.
2. Produktu nie można przyłączyć do aplikacji. Upewnij się, że komórka i urządzenia (bramy) są przyłączone do tej samej sieci W-Fi a urządzenia są w trybie parowania. Sprawdź jakość sygnału komunikacji urządzenia.
3. Z jakiej odległości można produkt obsługiwać? Upewnij się, że odległość pomiędzy produktem a routerem Wi-Fi lub bramą nie przekracza 25 metrów. Gdy materiał i grubość ściany mają wpływ na komunikację, polecamy dokonać zmiany umieszczenia Wi-Fi routera lub bramy, lub też podnieść ilość Wi-Fi routerów lub bram i zapewnić przez to normalną komunikację produktu.
4. Będzie Włóżnik działał nawet po odłączeniu od sieci? W razie odłączenia od sieci zacznie migać kontrolka stanu. W takim wypadku nie będą funkcjonowały wszelkie elementy obsługi aplikacji, inteligentne połączenie i dalsze funkcje sieci, jednak obsługa lokalna będzie działała nadal.

Resetowanie

Gdy chcesz przeprowadzić reset włącznika i przejść w tryb szybkiej konfiguracji, naciśnij i przytrzymaj przez 5 sekund przycisk włącznika.

Uwaga:

1. W trakcie ustawień komórka i urządzenie muszą być podłączone do tej samej sieci Wi-Fi.
2. Jeżeli chcesz obsługiwać urządzenie na odległość, musi zostać dodane do konta.
3. Dzięki funkcji dzielenia się mogą produkt obsługiwać także inni użytkownicy.



INFORMACJE O UTYLIZACJI I RECYKLINGU

Wszystkie produkty z niniejszym oznaczeniem należy utylizować zgodnie z przepisami w sprawie zużytego sprzętu elektrycznego i elektronicznego (dyrektywa 2012/19/UE). Wyrzucanie ich razem ze zwykłymi odpadami komunalnymi jest niedozwolone. Wszystkie urządzenia elektryczne i elektroniczne należy utylizować zgodnie ze wszystkimi przepisami w określonych miejscach zbiórki z odpowiednimi uprawnieniami i certyfikacją według przepisów regionalnych i ustawodawstwa. Właściwa utylizacja i recykling pomagają w minimalizacji wpływu na środowisko naturalne oraz ludzkie zdrowie. Pozostałe informacje w zakresie utylizacji można otrzymać u sprzedającego, w autoryzowanym serwisie lub w lokalnych urzędach.

DEKLARACJA ZGODNOŚCI EŪ

Tesla Global Limited niniejszym oświadcza, że ESW-1WAA-EU, ESW-2WAA-EU urządzenia radiowego model jest zgodny z dyrektywą 2014/53/UE. Pełny tekst deklaracji zgodności UE jest dostępny pod następującym adresem internetowym: tsl.sh/doc

Łączność: Wi-Fi 2,4 GHz IEEE 802.11b/g/n

Zakresu(-ów) częstotliwości: 2.412 - 2.4835 MHz

Maks. moc częstotliwości radiowej (EIRP): < 20 dBm



Výrobca

Tesla Global Limited
Far East Consortium Building,
121 Des Voeux Road Central
Hong Kong
www.teslasmart.com

TSL-SWI-WIFI1/ TSL-SWI-WIFI2



TESLA SMART SWITCH/DUAL

(Nullás vezetőt igényel)

GYORS KEZELÉSI
ÚTMUTATÓ

EN

DE

CZ

SK

PL

HU

SL

- Hangvezérlés / Alkalmazás segítségével történő vezérlés
- Okos háztartás automatizálása néhány készülék segítségével
- Kapcsoló LED jelzéssel

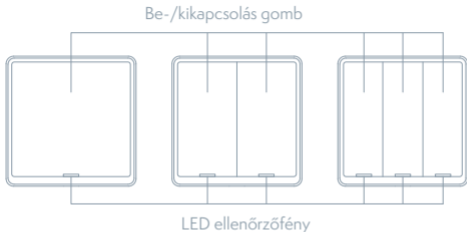
A termék bemutatása

Az okos kapcsolók alkalmasak olyan elektromos készülékek kapcsolására, mint a lámpák, ventilátorok, függönyök, árnyékolók stb., amelyek hálózatra vannak kötve és hangutasításokkal és alkalmazások segítségével kezelhetők. Különböző szenzorokkal felszereltek, amelyek segítségével a felhasználó könnyen kialakíthatja a háztartás automatizálását.

Specifikáció

Teljesítmény:	200~240V AC 50/60Hz
Ellenállásos terhelés:	INC 3•300W, LED 5•300W
Kommunikáció (a kiemelt modell esetében elérhető)	WiFi 2.4G
Energiafelvétel készenléti üzemmódban:	≤0.5W
Üzemi hőmérséklet:	-10°C ~ 45°C
Üzemi páratartalom:	<90%
Élettartam:	50 000 kapcsolási ciklus
Méretek:	86x86x37.5mm

A termék leírása



Az ellenőrzőfény állapota

A fény színe	Az ellenőrzőfény állapota:	A kapcsoló állapota:
Fehér	OFF	Kapcsoló kikapcsolva
	ON	Kapcsoló bekapcsolva
	Villog	Kapcsoló gyors konfigurációs üzemmódban
Zöld	ON	Kapcsoló kikapcsolva
	OFF	Kapcsoló bekapcsolva

A csomag tartalma



Kapcsoló



Kis csavarok

A szereléshez szükséges szerszámok



Csavarhúzó



Lapos csavarhúzó



Feszültségvizsgáló



Fogó



Ok. 30 minut twójego czasu do instalacji i ustawienia Włłącznika

Telepítés



FIGYELEM: ÁRAMÜTÉS VESZÉLYE

A jelen termék beszerelése 100-240 voltos kábelezés kezelését igényli. Következésképpen tartsa be a leírt lépéseket. Kétség felmerülése esetén forduljon képesítéssel rendelkező villanyszerelő szakemberhez. Biztosítani kell, hogy minden munkát a vonatkozó helyi és nemzeti előírásoknak megfelelően végezzenek.

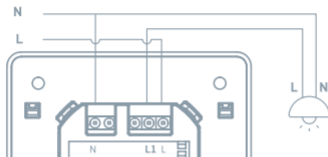
1 Kapcsolja ki a biztosítékot

Kapcsolja ki a biztosítékot és a feszültségvizsgálóval tesztelje le a teljesítményt.

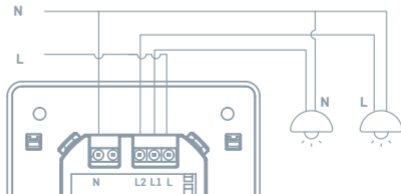


2 Kapcsolási rajz

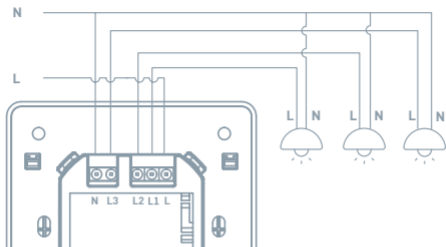
1 GANG



2 GANG

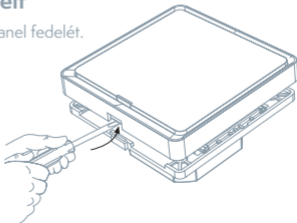


3 GANG



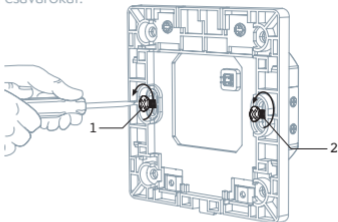
3 Távolítsa el a panelt

Távolítsa el a kapcsoló panel fedelét.



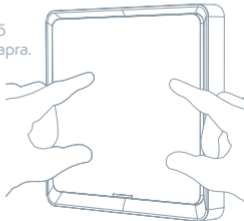
4 Szerelje be a kapcsolót

Használja a mellékelt csavarokat.



5 Rögzítse a fali lemezt

Csatlakoztassa az adaptert a kapcsolóhoz a csomagban lévő csavarokkal és kattintsa rá a fali lapra.



6 Kapcsolja be az áramellátást

Kapcsolja be az áramellátást a biztosítékhoz.



Az alkalmazás használata

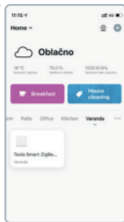
1 Előkészítés a használatra

- Töltse le okostelefonjára a Tesla Smart alkalmazást a Google Store-ból vagy az Apple Store-ból.
- Bizonyosodjon meg róla, hogy okostelefonja a router 2,4 GHz-es hálózatára van csatlakozva.



2 Készülékek csatlakoztatása

- Nyissa meg a Tesla Smart alkalmazást, és kattintson az „Add device” („Készülék hozzáadása”) opcióra.
- Válassza a „Switches” - Tesla Smart Switch
- Kövesse az utasításokat, amelyek lépésről lépésre vezetik Önt az eszköz hozzáadásáról.



3 Vezérelje a Kapcsoló

- Kezelje a fényerősség szabályozót az alkalmazás segítségével

Hibaelhárítás

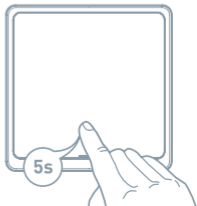
1. A Kapcsoló nem lehet bekapcsolni. Az okos Kapcsolókat a nullás vezetővel kell táplálni. Amennyiben a Kapcsoló nincs csatlakoztatva a nullás vezetőhöz, nem működhet.
2. A termék nem csatlakozik az alkalmazáshoz. Győződjön meg róla, hogy mobiltelefonja és a készülék (kapuk) ugyanahhoz a Wi-Fi hálózathoz csatlakoznak, és hogy a készülékek párosítás üzemmódban van. Ellenőrizze a készülék kommunikációs jelminőségét.
3. Milyen távolságról kezelhetem a készüléket? Győződjön meg róla, hogy a termék és a Wi-Fi router vagy a kapu közötti távolság nem haladja meg a 25 métert. Amennyiben a fal anyaga és vastagsága befolyásolja a kommunikációt, javasoljuk, hogy változtassa meg a Wi-Fi router vagy a kapu/kapuk elhelyezését, biztosítva ezzel a termék rendes kommunikációját.
4. A Kapcsoló az elektromos táphálózatról való lekötés után is működik? A táphálózatról való lekötés esetén készülék állapotellenőrző fénye villogni kezd. Ebben az esetben az alkalmazás összes kezelőeleme és egyéb hálózati funkciók nem fognak működni, de a helyi kezelést ez nem befolyásolja.

Alaphelyzetbe állítás (Reset)

Amennyiben a kapcsolót alaphelyzetbe szeretné állítani és a gyors konfiguráció üzemmódba lépni, nyomja meg és 5 másodpercig tartsa lenyomva a kapcsoló nyomógombját.

Megjegyzés:

1. A beállítás ideje alatt az okostelefonnak és a készüléknek ugyanazon Wi-Fi hálózathoz kell csatlakoznia.
2. Amennyiben a készüléket távvezérléssel szeretné kezelni, hozzá kell adnia a fiókjához.
3. A megosztás funkciónak köszönhetően a terméket a többi felhasználó is kezelheti.



MEGSEMISÍTÉSI ÉS ÚJRAHASZNOSÍTÁSI INFORMÁCIÓK

Az ezzel a jelöléssel ellátott termékeket az elektromos és elektronikus berendezések megsemmisítésére vonatkozó előírásokkal összhangban kell megsemmisíteni (2012/19/EU irányelv). Tilos őket a normál háztartási hulladék közé dobni. Minden elektromos és elektronikus berendezést a helyi és európai előírásoknak megfelelően semmisítsen meg, a helyi és európai előírásoknak megfelelő jogosultsággal és tanúsítvánnyal rendelkező gyűjtőhelyen. A megfelelő módon történő megsemmisítés és az újrahasznosítás segít minimalizálni a környezetre és az emberi egészségre gyakorolt hatásokat. A megsemmisítésre vonatkozó további információkért forduljon az eladóhoz, a hivatalos szervizhez vagy a helyi hivatalokhoz.

EU-MEGFELELŐSÉGI NYILATKOZAT

Tesla Global Limited igazolja, hogy a ESW-1WAA-EU, ESW-2WAA-EU típusú rádióberendezés megfelel a 2014/53/EU irányelvnek. Az EU-megfelelőségi nyilatkozat teljes szövege elérhető a következő internetes címen: tsl.sh/doc

Kapcsolódás: Wi-Fi 2,4 GHz IEEE 802.11b/g/n

Az(ok) a frekvenciasáv(ok): 2.412 - 2.4835 MHz

Frekvenciasávban maximális jelerősség (EIRP): < 20 dBm



Termelő

Tesla Global Limited
Far East Consortium Building,
121 Des Voeux Road Central
Hong Kong
www.teslasmart.com

TSL-SWI-WIFI1/ TSL-SWI-WIFI2



TESLA SMART SWITCH/DUAL

(Zahteva nevtralni vodnik)

VODIČ ZA
HITER ZAČETEK

EN

DE

CZ

SK

PL

HU

SL

- Glasovno upravljanje / Upravljanje s pomočjo aplikacije
- Avtomatizacija pametnega gospodinjstva z več napravami
- Stikalo s kazalci LED

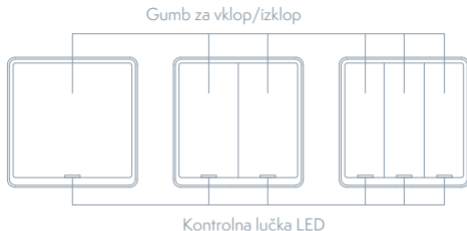
Predstavitev izdelka

Pametna stikala so primerna za električne naprave, kot so svetila, ventilatorji, zavese itd., ki so povezane z omrežjem. Lahko jih upravljate s pomočjo glasovnih ukazov in aplikacije. Razpolagajo z različnimi senzorji, s pomočjo katerih uporabnik enostavno doseže avtomatizacijo gospodinjstva.

Specifikacija

Vhodna moč:	200~240V AC 50/60Hz
Uporovna obremenitev:	INC 3•300W, LED 5•300W
Komunikacija (dostopna za izbrani model)	WiFi 2.4G
Moč v načinu pripravljenosti:	≤0.5W
Delovna temperatura:	-10°C ~ 45°C
Delovna vlažnost:	<90%
Življenjska doba:	50.000 stikalnih ciklov
Dimenzije:	86x86x37.5mm

Opis izdelka



Stanje kontrolne lučke

Barva lučke	Stanje lučke	Stanje stikala
Bela	OFF	Izklopljeno stikalo
	ON	Vklopljeno stikalo
	Utripa	Stikalo je v načinu hitre konfiguracije
Zelena	ON	Izklopljeno stikalo
	OFF	Vklopljeno stikalo

Vsebina pakiranja



Stikalo



Vijaki

Potrebno orodje



Izvijač



Ploski izvijač



Preizkuševalec toka



Klešče



30 min

Približno 30 minut
vašega časa za
namestitev in nastavitvev
zatemnilnika.

Namestitev



SVARILO: NEVARNSOT POŠKODBE Z ELEKTRIČNIM TOKOM

Namestitev tega izdelka zahteva rokovanje s kablji z napetostjo 100–240 voltov. Skrbno upoštevajte opisane korake. V primeru dvoma se obrnite na pooblaščenega električarja. Zagotovite, da bodo vsa dela izvedena v skladu z ustreznimi lokalnimi in nacionalnih predpisi.

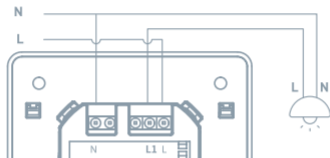
1 Izklopite odklopnik

Izklopite odklopnik in s pomočjo preizkuševalca toka preverite izhodno moč.

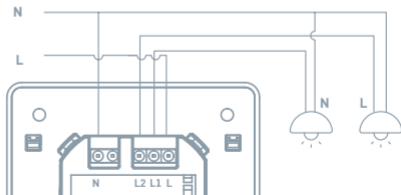


2 Shema priklopa

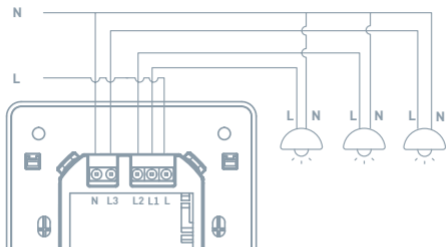
1 GANG



2 GANG

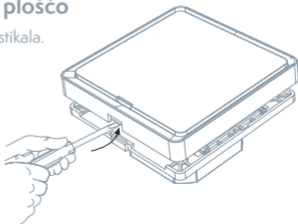


3 GANG



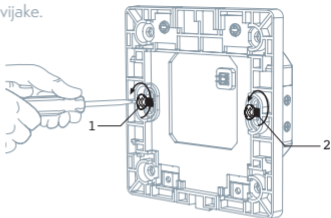
3 Snemite krmilno ploščo

Snemite pokrov plošče stikala.



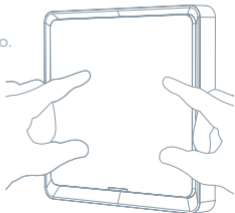
4 Namestite stikalo

Uporabite priložene vijake.



5 Pritrdite stensko ploščo

Priključite adapter na stikalo s pomočjo dobavljenih vijakov in ga pričvrstite na stensko ploščo.



6 Vklpite napajanje

Vklpite napajanje na odklopniku.



Uporaba aplikacije

1 Priprava za uporabo

- Prenesite aplikacijo Tesla Smart s platforme Google Store ali Apple Store na vaš pametni telefon.
- Prepričajte se, da je vaš pametni telefon povezan z omrežjem usmerjevalnika 2,4 GHz.



2 Povezava naprave

- Odprite aplikacijo Tesla Smart in kliknite na »Add device« («Dodaj napravo»).
- Izberite »Switches« - Tesla Smart Switch
- Sledite navodilom, ki vas bodo vodila korak za korakom pri dodajanju naprave



3 Upravljajte stikalo

- Upravljajte stikalo s pomočjo aplikacije

Odpravljanje težav

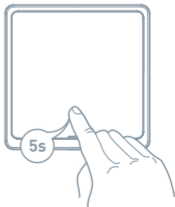
1. Stikalo ni mogoče vklopiti. Pametni stikalo morajo biti napajani z nevtralnimi vodnikom. Če stikalo ni priključen na nevtralni vodnik, ne more delovati.
2. Izdelka ni mogoče povezati z aplikacijo. Prepričajte se, da sta mobilni telefon in naprava (prehod) povezana na isto omrežje Wi-Fi in da sta napravi v načinu združevanje. Preverite kakovost komunikacijskega signala naprave.
3. S kakšne oddaljenosti je mogoče izdelek upravljati? Prepričajte se, da je oddaljenost med izdelkom in usmerjevalnikom Wi-Fi ali prehodom do 25 metrov. Če material in debelina stene vplivata na komunikacijo, priporočamo, da spremenite postavitev usmerjevalnika Wi-Fi ali prehoda, ali da povečate število usmerjevalnikov Wi-Fi ali prehodov ter tako zagotovite normalno komunikacijo izdelka.
4. Ali bo stikalo delovalo tudi po odklopu od omrežja? V primeru odklopa od omrežja začne utripati kontrolna lučka stanja. V tem primeru ne bodo delovali vsi krmilni elementi aplikacije, pametna povezava in druge omrežne funkcije, toda lokalno upravljanje ne bo prizadeto.

Ponastavitev

Če želite stikalo ponastaviti in preiti v način hitre konfiguracije, pritisnite in za 5 sekund pridržite gumb stikala.

Opomba:

1. Med nastavljanjem morata biti pametni telefon in naprava povezana v isto omrežje Wi-Fi.
2. Če želite napravo upravljati na daljavo, mora biti dodana k računu.
3. S pomočjo funkcije deljenja lahko izdelek upravljajo tudi ostali uporabniki.



INFORMACIJE O ODSTRANJEVANJU IN RECIKLIRANJU

Vse izdelke s to oznako je treba odstraniti v skladu s predpisi o odstranjevanju električne in elektronske opreme (Smernica 2012/19/EU). Odstranjevanje teh naprav skupaj s komunalnimi odpadki ni dovoljeno. Vse električne in elektronske aparate odstranjujte v skladu s krajevnimi in evropskimi predpisi. Odlagajte jih na določena zbirna mesta z ustreznim dovoljenjem in certificiranjem v skladu s krajevnimi in zakonskimi predpisi. Pravilen način odstranjevanja in recikliranja pomagata zmanjšati vplive na okolje in zdravje ljudi. Dodatne informacije o odstranjevanju lahko dobite pri prodajalcu, pooblaščenem servisnem centru ali lokalnem organu.

IZJAVA EU O SKLADNOSTI

Tesla Global Limited potrjuje, da je tip radijske opreme ESW-1WAA-EU, ESW-2WAA-EU skladen z Direktivo 2014/53/EU. Celotno besedilo izjave EU o skladnosti je na voljo na naslednjem spletnem naslovu: tsl.sh/doc

Povezljivost: Wi-Fi 2,4 GHz IEEE 802.11b/g/n

Frekvenčni pas: 2.412 - 2.4835 MHz

Največja energija za radijsko frekvenco (EIRP): < 20 dBm



Producent

Tesla Global Limited
Far East Consortium Building,
121 Des Voeux Road Central
Hong Kong
www.teslasmart.com



TESLA SMART SWITCH

Manufacturer

Tesla Global Limited
Far East Consortium Building,
121 Des Voeux Road Central
Hong Kong
www.teslasmart.com