



gembird®

**USER MANUAL • HANDBUCH • HANDLEIDING • MANUEL
DESCRIPTIF • РУКОВОДСТВО ПОЛЬЗОВАТЕЛЯ •
КЕРІВНИЦТВО КОРИСТУВАЧА • INSTRUKCJA OBSŁUGI •
UŽIVATELSKÝ MANUÁL**



NPA-PD60-01

**UNIVERSAL 60W USB TYPE-C PD LAPTOP CHARGER
60W NOTEBOOK-WECHSELSTROMADAPTER
UNIVERSELE NOTEBOOKADAPTER, 60 W
60 W ADAPTATEUR UNIVERSEL À COURANT ALTERNATIF POUR ORDINATEUR
PORTABLE**

**УНИВЕРСАЛЬНОЕ ЗАРЯДНОЕ УСТРОЙСТВО ДЛЯ НОУТБУКОВ, 60 ВАТТ
УНІВЕРСАЛЬНИЙ ЗАРЯДНИЙ ПРИСТРІЙ ДЛЯ НОУТБУКІВ, МАКСИМАЛЬНА
ВИХІДНА ПОТУЖНІСТЬ 60 ВТ**

**UNIWERSALNY ZASILACZ DO LAPTOPA PD USB-C 60W
UNIVERSAL 60W USB TYPE-C PD LAPTOP CHARGER**

Features

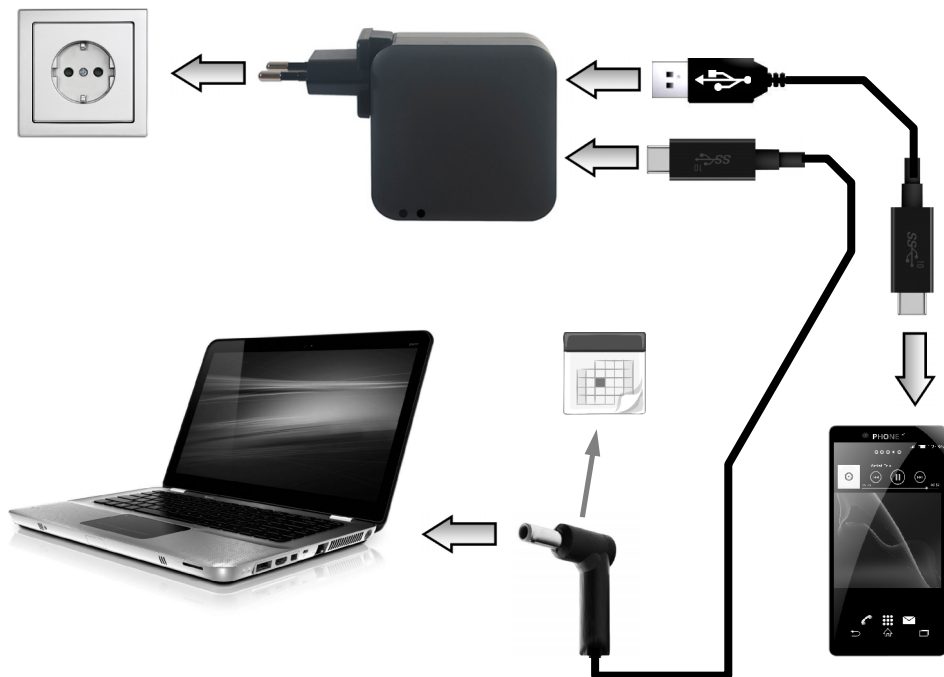
- Provides power supply to a wide range of notebooks
- Type-C port for charging all notebooks that support 60W Power Delivery charging
- Also suitable for many other notebook brands/models with included DC power tips
- Sets the output voltage automatically: just select a proper connector for your laptop
- USB Type-A port for charging smartphone and tablets
- Overload, overvoltage, temperature, short circuit protection

Specifications

- Input voltage range: 100...240 V AC, 50-60 Hz up to 90 W
- USB Type-C output: 5 ... 20 VDC up to 4.5 A; Type-C PD mode 5 ... 20 VDC up to 3 A
- USB-A port output: 5 V DC up to 2.5 A
- Supported technologies (fast charging): USB-C PD2.0/3.0; QC2.0/3.0; MTK FCP BC1.2
- USB Type-C power cord: 1.5 m
- Laptop DC power cord: 1.5 m
- Laptop DC connectors: M4, M5, M6, M7, M8, M12, M19, M20, M21, M28
- Dimensions: 68 x 68 x 31 mm (charger body)
- Net weight: 0.35 kg



1



2



3



18.5 V
7.4 mm x 5 mm
HP,
Compaq



20 V
11 mm x 5 mm
Lenovo



18.5V
4.8 mm x 1.7 mm
Compaq, HP



19 V
5.5 mm x 2.5 mm
Acer, Compaq,
Delta, HP,
Fujitsu, Gateway,
Toshiba Liteon



19 V
5 mm x 3 mm
Samsung



19 V
5.5 mm x 2.1 mm
Acer, Compaq,
Delta, HP,
Fujitsu, Gateway,
Toshiba, Liteon



19.5 V
6.5 mm x 4.4 mm
Sony



19 V
4 mm x 1.35 mm
Asus



19 V
5.5 mm x 1.7 mm
Acer Aspire,
Gateway



19.5 V
4.5 mm x 3 mm
HP Envy 14K,
Pavilion 14\15-exxxx
series,
Split X2 13 series

(ENG) Declaration of conformity

This product is tested and complies with the essential requirements of the laws of member states concerning LVD(2014/35/EU), EMC(2014/30/EU), RoHS (2011/65/EU). The CE declaration can be found under www.gembird.eu

(DE) Konformitätserklärung

Dieses Produkt wurde getestet und stimmt mit den grundlegenden Anforderungen der Richtlinie LVD(2014/35/EU), EMC(2014/30/EU), RoHS (2011/65/EU) überein. Die Konformitätserklärung kann auf unserer Webseite www.gembird.eu heruntergeladen werden.

(ES) Declaración de conformidad

Este producto está probado y cumple con los requisitos esenciales de las leyes de los estados miembros con respecto a LVD(2014/35/EU), EMC(2014/30/EU), RoHS (2011/65/EU). La declaración CE se puede encontrar en www.gembird.eu

(CZ) Prohlášení o shodě

Tento produkt je testován a splňuje základní požadavky právních předpisů členských států týkajících se LVD(2014/35/EU), EMC(2014/30/EU), RoHS (2011/65/EU). Prohlášení CE naleznete na www.gembird.eu

(FR/BE) Déclaration de conformité

Le produit est contrôlé et remplit les exigences des directives nationales et de la directive LVD(2014/35/EU), EMC(2014/30/EU), RoHS (2011/65/EU). La conformité CE a été démontrée et les déclarations correspondantes sont déposées chez le fabricant a: www.gembird.eu

(HR) Izjava o sukladnosti

Ovaj je proizvod testiran i udovoljava osnovnim zahtjevima zakona država članica u vezi LVD(2014/35/EU), EMC(2014/30/EU), RoHS (2011/65/EU). Izjava CE se može naći pod www.gembird.eu

(IT) Dichiarazione di conformità

Questo prodotto è testato ed è conforme ai requisiti essenziali delle leggi degli stati membri in materia di LVD(2014/35/EU), EMC(2014/30/EU), RoHS (2011/65/EU). La dichiarazione CE è disponibile all'indirizzo www.gembird.eu

(PT) Declaração de conformidade

Este produto foi testado e está em conformidade com os requisitos essenciais das leis dos estados membros sobre LVD(2014/35/EU), EMC(2014/30/EU), RoHS (2011/65/EU). A declaração CE pode ser encontrada em www.gembird.eu

(PL) Deklaracja zgodności

Ten produkt został przetestowany i jest zgodny z zasadniczymi wymaganiami prawnymi państw członkowskich dotyczącymi LVD(2014/35/EU), EMC(2014/30/EU), RoHS (2011/65/EU). Deklaracja CE znajduje się na stronie www.gembird.eu

(RO) Declarație de conformitate

Acest produs este testat și respectă cerințele esențiale ale legislațiilor statelor membre privind LVD(2014/35/EU), EMC(2014/30/EU), RoHS (2011/65/EU). Declarația CE se găsește pe www.gembird.eu

(SK) Vyhľadanie o zhode

Tento produkt je testovaný a spĺňa základné požiadavky právnych predpisov členských štátov týkajúcich sa LVD(2014/35/EU), EMC(2014/30/EU), RoHS (2011/65/EU). Vyhľadanie CE nájdete na stránke www.gembird.eu

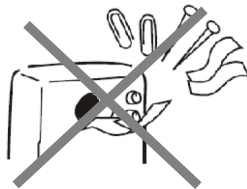
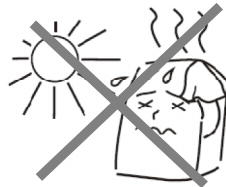
(SL) Izjava o skladnosti

Ta izdelek je preizkušen in ustreza bistvenim zahtevam zakonov držav članic o LVD(2014/35/EU), EMC(2014/30/EU), RoHS (2011/65/EU). Izjava CE je na voljo pod www.gembird.eu

(GR) Δήλωση συμμόρφωσης

Αυτό το προϊόν έχει ελεγχθεί και συμμορφώνεται με τις βασικές απαιτήσεις των νομοθεσιών των κρατών μελών όσον αφορά την Ευρωπαϊκή οδηγία γ LVD(2014/35/EU), EMC(2014/30/EU), RoHS (2011/65/EU).

Η δήλωση CE μπορεί να βρεθεί στην διεύθυνση www.gembird.eu



<p>(ENG) Waste disposal: Do not deposit this equipment with the household waste. Improper disposal can harm both the environment and human health. For Information about waste collection facilities for used electrical and electronic devices, please contact your city council or an authorized company for the disposal of electrical and electronic equipment.</p>
<p>(DE) Entsorgungshinweise: Werfen Sie dieses Gerät nicht in den Hausmüll. Unsachgemäße Entsorgung kann sowohl der Umwelt als auch der menschlichen Gesundheit schaden. Informationen zu Sammelstellen für Altgeräte erhalten Sie bei Ihrer Stadtverwaltung oder einer autorisierten Stelle für die Entsorgung von Elektro- und Elektronikgeräten.</p>
<p>(ES) Depósito de basura: No deposite este equipo con la basura doméstica. La eliminación inadecuada puede dañar tanto el medio ambiente como la salud humana. Para obtener información sobre las instalaciones de recolección de desechos para dispositivos eléctricos y electrónicos usados, comuníquese con su ayuntamiento o una empresa autorizada para la eliminación de equipos eléctricos y electrónicos.</p>
<p>(CZ) Nakládání s odpady: Toto zařízení nevkládějte do domovního odpadu. Nesprávná likvidace může poškodit životní prostředí i lidské zdraví. Informace o zařízení pro sběr odpadu použitých elektrických a elektronických zařízení získáte u městské rady nebo autorizované společnosti o likvidaci elektrických a elektronických zařízení.</p>
<p>(FR/BE) Traitement des déchets: Ne jetez pas cet appareil dans les déchets domestiques. Un traitement inapproprié peut être dommageable à l'environnement et à la santé humaine. Vous trouvez des informations sur les centres de rassemblement des appareils vieux chez l'administration municipale ou chez un centre autorisé pour le traitement des appareils électriques ou électroniques.</p>
<p>(HR) Odlaganje smeća: Ovu opremu ne odlazite zajedno s kućnim otpadom. Nepravilno odlaganje može naštetiti okolišu i ljudskom zdravlju. Za informacije o objektima za prikupljanje otpada za rabljenje električne i elektroničke uređaje obratite se gradskom vijeću ili ovlaštenom društvu za odlaganje električne i elektroničke opreme.</p>
<p>(IT) Smaltimento dei rifiuti: Non depositare questa apparecchiatura con i rifiuti domestici. Lo smaltimento improprio può danneggiare sia l'ambiente che la salute umana. Per informazioni sulle strutture di raccolta dei rifiuti per i dispositivi elettrici ed elettronici usati, contattare il comune o una società autorizzata per lo smaltimento delle apparecchiature elettriche ed elettroniche.</p>
<p>(PT) Depósito de lixo: Não deposite este equipamento no lixo doméstico. O descarte inadequado pode prejudicar o meio ambiente e a saúde humana. Para obter informações sobre instalações de coleta de lixo para dispositivos elétricos e eletrônicos usados, entre em contato com o conselho da cidade ou uma empresa autorizada para o descarte de equipamentos elétricos e eletrônicos.</p>
<p>(PL) Utylizacja odpadów: Nie należy deponować tego sprzętu razem z odpadami domowymi. Niewłaściwa utylizacja może zaszkodzić zarówno środowisku, jak i zdrowiu ludzkiemu. Aby uzyskać informacje na temat urządzeń do zbierania zużytych urządzeń elektrycznych i elektronicznych, należy skontaktować się z radą miasta lub upoważnioną firmą w celu usunięcia sprzętu elektrycznego i elektronicznego.</p>
<p>(RO) Eliminarea deșeurilor: Nu deșeurii acest echipament cu deșeurile menajere. Eliminarea necorespunzătoare poate dăuna atât mediului, cât și sănătății umane. Pentru informații despre instalațiile de colectare a deșeurilor pentru dispozitive electrice și electronice folosite, vă rugăm să contactați consiliul municipal sau o companie autorizată pentru eliminarea echipamentelor electrice și electronice.</p>
<p>(SK) Likvidácia odpadu: Toto zariadenie nevkładajte do domového odpadu. Nesprávna likvidácia môže poškodiť životné prostredie a ľudské zdravie. Informácie o zariadeniach na zber použitého odpadu z elektrických a elektronických zariadení získate od mestského zastupiteľstva alebo od autorizovanej spoločnosti o likvidácii elektrických a elektronických zariadení.</p>
<p>(SL) Odlaganje odpadkov: Te opreme ne odlagajte skupaj z gospodinjstvijskimi odpadki. Nepravilno odstranjevanje lahko škoduje okolju in zdravju ljudi. Za informacije o napravah za zbiranje odpadnih elektrinih in elektronskih naprav se obrnite na mestni svet ali pooblaščenno podjetje za odstranjevanje električne in elektronske opreme.</p>
<p>(GR) Διαχείριση απορριμμάτων: Μην καταθέτετε αυτόν τον εξοπλισμό στα οικιακά απορρίμματα. Η ακατάλληλη απόρριψη μπορεί να βλάψει τόσο το περιβάλλον όσο και την ανθρώπινη υγεία. Για πληροφορίες σχετικά με τις εγκαταστάσεις συλλογής απορριμμάτων για χρησιμοποιημένες ηλεκτρικές και ηλεκτρονικές συσκευές, επικοινωνήστε με το δημοτικό συμβούλιο ή μια εξουσιοδοτημένη εταιρεία για τη διάθεση ηλεκτρικών και</p>

(ENG) WARRANTY CONDITIONS

The receipt must clearly list the date of purchase and the part number, in addition it should be printed. Keep the receipt for the entire warranty period since it is required for all warranty claims. During the warranty period the defective items will be credited, repaired or replaced at the manufacturer's expense. Work carried out under the warranty neither extends the warranty period nor starts a new warranty period. The manufacturer reserves the right to void any warranty claim for damages or defects due to misuse, abuse or external impact (falling down, impact, ingress of water, dust, contamination or break). Wearing parts (e.g. rechargeable batteries) are excluded from the warranty. Upon receipt of the RMA goods, Gembird Europe B.V. reserves the right to choose between replacement of defective goods or issuing a credit note. The credit note amount will always be calculated on the basis of the current market value of the defective products.

Gembird Europe B.V. Wittevrouwen 56, 1358CD Almere, The Netherlands
[www.gembird.nl/service](mailto:support@gembird.nl) support@gembird.nl

(DE) GARANTIE BEDINGUNGEN

Die Garantie beträgt 24 Monate ab Verkaufsdatum an den Endverbraucher. Das Kaufdatum und der Getätypt sind durch eine maschinell erstellte Kaufgültigkeit zu belegen. Bitte bewahren Sie Ihren Kaufbeleg daher für die Dauer der Garantie auf, da er Voraussetzung für eine eventuelle Reklamation ist. Innerhalb der Garantiezeit werden alle Mängel, wahrweise durch den Hersteller entweder durch Instandsetzung, Austausch mangelhafter Teile oder im Austausch, behoben. Die Ausführung der Garantieleistung bewirkt weder eine Verlängerung noch einen Neubeginn der Garantiezeit. Eine Garantieleistung entfällt für Schäden oder Mängel die durch unachtsame Handhabung oder durch äußere Einwirkung (Sturz, Schläge, Wasser, Staub, Verschmutzung oder Brand) herbeigeführt wurden. Verschleiße/Teile (z.B. Akkus) sind von der Garantie ausgenommen. GEMBIIRD Deutschland GmbH

Coesterweg 45, 59494 Soest, Deutschland. www.gembird.eu Wenn Sie Hilfe im Umgang mit unseren Produkten benötigen, können Sie uns kostenlos via E-Mail an support@gembird.eu oder über unser Hilfe-Forum erreichen: <http://gembird-support.de/>

(ES) CONDICIONES DE GARANTIA

El recibo debe indicar claramente la fecha de compra y el número de pieza, además debe imprimirse. Guarde el recibo durante todo el periodo de garantía, ya que se requiere para todas las reclamaciones de garantía. Durante el periodo de garantía, los artículos defectuosos serán acreditados, reparados o reemplazados por cuenta del fabricante. El trabajo realizado bajo la garantía no extiende el periodo de garantía ni inicia un nuevo periodo de garantía. El fabricante se reserva el derecho de anular cualquier reclamo de garantía por daños o defectos debidos al mal uso, abuso o impacto externo (caída, impacto, ingreso de agua, polvo, contaminación o rotura). Se piezas de desgaste (por ejemplo, baterías recargables) están excluidas de la garantía. Al recibir los productos RMA, Gembird Europe B.V. se reserva el derecho de elegir entre el reemplazo de productos defectuosos o la emisión de una nota de crédito. El monto de la nota de crédito siempre se calculará sobre la base del valor de mercado actual de los productos defectuosos.

Gembird Europe B.V.
Wittevrouwen 56, 1358CD Almere, Países Bajos
www.gembird.nl/service

(CZ) ZÁRUČNÍ PODMÍNKY

Potvrzení musí jasně uvádět datum nákupu a číslo dílu, navíc by mělo být vytištěno. Uchovejte účtenku po celou záruční dobu, protože je vyžadována pro všechny nároky na záruku. Během záruční doby budou vadné položky připsány, opraveny nebo vyměněny na náklady výrobce. Práce prováděné v rámci záruky neprodují záruční dobu ani nezahajují novou záruční dobu. Výrobci si vyhrazuje právo zrušit jakýkoli nárok na záruku za škody nebo vady způsobené nesprávným použitím, zneužitím nebo jinýmli dopadem (pád, náraz, vniknutí vody, prachu, kontaminace nebo zjození). Spotřebitelné součásti (např. Dobíjecí baterie) jsou za záruku vyloučeny. Po přijetí zboží RMA, si společnost Gembird Europe B.V. vyhrazuje právo vybrat mezi výměnou vadného zboží nebo vystavením dobropisu. Částka dobropisu bude vždy vypočtena na základě aktuální tržní hodnoty vadných produktů.

Gembird Europe B.V.
Wittevrouwen 56, 1358CD Almere, Nizozemsko
www.gembird.nl/du

(FR/BE) CONDITIONS DE GARANTIE

Le reçu doit indiquer clairement la date d'achat et le numéro de pièce, en plus il doit être imprimé. Conservez le reçu pendant toute la période de garantie, car il est requis pour toutes les réclamations de garantie. Pendant la période de garantie, les articles défectueux seront crédités, réparés ou remplacés aux frais du fabricant. Les travaux effectués sous la garantie ne prolongent pas la période de garantie ni ne commencent une nouvelle période de garantie. Le fabricant se réserve le droit d'annuler toute demande de garantie pour dommages ou défauts dus à une mauvaise utilisation, un abus ou un impact externe (chute, impact, pénétration d'eau, poussière, contamination ou rupture). Les pièces d'usure (par exemple les piles rechargeables) sont exclues de la garantie. A la réception des marchandises RMA, Gembird Europe B.V. se réserve le droit de choisir entre le remplacement des marchandises défectueuses ou l'émission d'une note de crédit. Le montant de la note de crédit sera toujours calculé sur la base de la valeur marchande actuelle des produits défectueux.

Gembird Europe B.V. Wittevrouwen 56, 1358CD Almere, Pays-Bas
www.gembird.nl/service

(HR) UVJETI GARANCIJE

Na potvrdi mora biti jasno naveden datum kupnje i broj dijela, osim toga treba biti ispisano. Čuvajte potvrdu tijekom cijelog jamstvenog razdoblja jer je potrebna za sve garancijske zahtjeve. Tijekom jamstvenog razdoblja nepravilni proizvodi bit će vraćeni, popravljani ili zamijenjeni na trošak proizvođača. Rad u sklopu jamstva ni produkuje jamstveno razdoblje ni započinje duo jamstveno razdoblje. Proizvođač zadržava pravo poništiti bilo kakav jamstveni zahtjev za štete ili nedostake uslijed zlouporabe, zloupotrebe ili vanjskog utjecaja (pad, pad, prodor vode, prašine, onečišćenja ili puknuća). Potrošne dijelove (npr. Punjive baterije) izuzimaju se iz jamstva. Nakon primanja rješenja RMA, Gembird Europe B.V. zadržava pravo izbora između zamjene neispravne robe ili izdavanja kreditne liste. Iznos kreditne bilješke uvijek će se izračunavati na temelju trenutne tržišne vrijednosti neispravnih proizvoda.

Gembird Europe B.V. Wittevrouwen 56, 1358CD Almere, Nizozemska
www.gembird.nl/service

(IT) CONDIZIONI DI GARANZIA

La ricevuta deve elencare chiaramente la data di acquisto e il numero di parte, inoltre deve essere stampata. Conservare la ricevuta per l'intero periodo di garanzia poiché è necessaria per tutti i reclami in garanzia. Durante il periodo di garanzia gli articoli difettosi verranno accreditati, riparati o sostituiti a spese del produttore. I lavori eseguiti in garanzia non prolungano il periodo di garanzia né iniziano un nuovo periodo di garanzia. Il produttore si riserva il diritto di annullare qualsiasi richiesta di garanzia per danni o difetti dovuti a uso improprio, abuso o impatto esterno (caduta, impatto, ingresso di acqua, polvere, contaminazione o rottura). Le parti soggette ad usura (ad es. Batterie ricaricabili) sono escluse dalla garanzia. Al ricevimento della merce RMA, Gembird Europe

B.V. si riserva il diritto di scegliere tra la sostituzione di merce difettosa o l'emissione di una nota di credito. L'importo della nota di credito sarà sempre calcolato sulla base dell'attuale valore di mercato dei prodotti difettosi.

Gembird Europe B.V. Wittevrouwen 56, 1358CD Almere, Paesi Bassi

www.gembird.nl/service

(PT) CONDIÇÕES DE GARANTIA

O recibo deve listar claramente a data da compra e o número da peça; além disso, deve ser impresso. Guarde o recibo durante todo o período de garantia, pois é necessário para todas as reivindicações de garantia. Durante o período de garantia, os itens defeituosos serão creditados, reparados ou substituídos às custas do fabricante. O trabalho realizado sob a garantia não prolonga o período da garantia nem inicia um novo período de garantia. O fabricante reserva-se o direito de anular qualquer reivindicação de garantia por danos ou defeitos devidos a uso indevido, abuso ou impacto externo (queda, impacto, entrada de água, poeira, contaminação ou quebra). As peças desgastadas (por exemplo, baterias recarregáveis) estão excluídas da garantia. Após o recebimento das mercadorias RMA, a Gembird Europe B.V. se reserva o direito de escolher entre a substituição de mercadorias defeituosas ou a emissão de uma nota de crédito. O valor da nota de crédito será sempre calculado com base no valor atual de mercado dos produtos defeituosos.

Gembird Europe B.V. Wittevrouwen 56, 1358CD Almere, Países Baixos

www.gembird.nl/service

(PL) WARUNKI GWARANCJI

Potwierdzenie musi wyraźnie zawierać datę zakupu i numer części, a ponadto powinno zostać wydrukowane. Zachowaj paragon przez cały okres gwarancji, ponieważ jest on wymagany w przypadku wszystkich roszczeń gwarancyjnych. W okresie gwarancyjnym wadliwe elementy zostaną zapisane, naprawione lub wymienione na koszt producenta. Prace przeprowadzone w ramach gwarancji nie przedłużają okresu ani nie rozpoczynają nowego okresu gwarancji. Producent zastrzega sobie prawo do unieważnienia wszelkich roszczeń gwarancyjnych za szkody lub wady spowodowane niewłaściwym użytkowaniem, niewłaściwym użytkowaniem lub oddziaływaniem zewnętrznym (upadek, uderzenie, wnikanie wody, kurz, zanieczyszczenia lub pęknięcia). Części zużywające się (np. Akumulatory) są wyłączone z gwarancji. Po otrzymaniu towarów RMA, Gembird Europe B.V. zastrzega sobie prawo wyboru między wymianą wadliwych towarów lub wystawieniem noty kredytowej. Kwota noty kredytowej będzie zawsze obliczana na podstawie bieżącej wartości rynkowej wadliwych produktów.

Gembird Europe B.V.

Wittevrouwen 56, 1358CD Almere, Holandia

www.gembird.nl/service

(RO) CONDIȚII DE GARANȚIE

Chitanța trebuie să enumere clar data achiziției și numărul piesei, în plus, trebuie să fie tipărită. Păstrați chitanța pe toată perioada de garanție, deoarece este necesară pentru toate cererile de garanție. În perioada de garanție, articolele defecte vor fi creditate, reparate sau înlocuite pe cheltuieli producătorului. Lucrările efectuate în cadrul garanției nu prelungesc perioada de garanție și nici nu încep o nouă perioadă de garanție. Producătorul își rezervă dreptul de a anula orice cerere de garanție pentru daune sau defecte cauzate de abuz, abuz sau impact extern (cădere, impact, intrare de apă, praf, contaminare sau rupe). Piesele de uzură (de exemplu, baterii reîncărcabile) sunt excluse din garanție. La primirea mărfurilor RMA, Gembird Europe B.V. își rezervă dreptul de a alege între înlocuirea mărfurilor defecte sau emiterea unei note de credit. Valoarea notei de credit va fi calculată întotdeauna pe baza valorii curente de piață a produselor defecte.

Gembird Europe B.V. Wittevrouwen 56, 1358CD Almere, Olanda

www.gembird.nl/service

support@gmb.nl

(SK) PODMIENKY ZÁRUKY

Potvrdenie musí jasne uvádzať dátum nákupu a číslo dielu, okrem toho by malo byť vytlačené. Uchovajte účtenku po celú záručnú dobu, pretože sa vyžaduje pri všetkých reklamáciách. Počas záručnej doby budú chybné položky prijaté, opravené alebo vymenené na náklady výrobcu. Pri výkone opravy na základe záruky nepredlžuje záručnú lehotu ani nezahajuje novú záručnú lehotu. Výrobca si vyhradzuje právo vyložiť akýkoľvek nárok na záručiu za škody alebo chyby spôsobené nesprávnym použitím, zneužitím alebo vonkajším dopadom (pad, náraz, vniknutie vody, prachu, kontaminácie alebo zionenia). Opotrebované časti (napr. Nabíjateľné batérie) sú zo záruky vylúčené. Po prevzatí tovaru RMA si spoločnosť Gembird Europe B.V. vyhradzuje právo na výber medzi výmenou vadného tovaru alebo vystavením dobropisu. Suma dobropisu sa vždy vypočíta na základe aktuálnej trhovej hodnoty chybných produktov.

Gembird Europe B.V. Wittevrouwen 56, 1358CD Almere, Holandsko

www.gembird.nl/service

(SL) POGOJI GARANCIE

V prejemu mora biti jasno naveden datum nakupa in številka dela, poleg tega pa mora biti natisnjeno. Potrdilo hranite za celotno garancijsko obdobje, saj je potrebno za vse garancijske zahteve. V garancijskem obdobju bodo okvarjeni artikli na račun proizvajalca nakazani, popravljani ali zamenjani. Dela opravljena na podlagi zahtevke za škodo ali napake zaradi zlorabe, zlorabe ali zunanjih vplivov (padec, trk, vdor vode, prah, onesnaženje ali zlom). Nostil delov (npr. Akumulatorske baterije) so izključeni iz garancije. Po prejemu blaga RMA si Gembird Europe B.V. pridržuje pravico izbrati med zamenjavo pokvarjenega blaga ali izjavo dobropisa. Znesek dobropisa bo vedno izračunan na podlagi trenutne tržne vrednosti pokvarjenih izdelkov.

Gembird Europe B.V. Wittevrouwen 56, 1358CD Almere, Nizozemska

www.gembird.nl/service

(GR) ΟΡΟΙ ΕΓΓΥΗΣΗΣ

Η απόδειξη πρέπει να αναφέρει σαφώς την ημερομηνία αγοράς και τον αριθμό αναθεωρημένου, επιπλέον πρέπει να εκτυπωθεί. Διατηρήστε την απόδειξη να ολοκληρώσει την περίοδο εγγύησης, καθώς απαιτείται για όλες τις αξιώσεις εγγύησης. Κατά τη διάρκεια της περιόδου εγγύησης το ελαττωματικό είδος θα πιστωθεί, θα επιστραφεί ή θα αντικατασταθεί με έσοδα του κατασκευαστή. Οι εργασίες που πραγματοποιούνται βάσει της εγγύησης υπό παρατεταμένη την περίοδο εγγύησης ούτε ξεκινούν με νέα περίοδο εγγύησης. Ο κατασκευαστής διατηρεί το δικαίωμα να ακυρώσει οποιαδήποτε αξίωση εγγύησης για ζημιές ή ελαττώματα λόγω κακής χρήσης, κατάρτησης ή εξωτερικής ούρτυξης (πτώση, πρόσκρουση, είσοδος νερού, σκόνης, μόλυβου ή θραύση). Η φθορά ανταλλακτικών (π.χ., αναπνοοφόροι μετασχηματιστές) εξαιρείται από την εγγύηση. Με την παραλαβή των προϊόντων RMA, η Gembird Europe B.V. διατηρεί το δικαίωμα να επιλέξει μεταξύ αντικατάστασης ελαττωματικών αγαθών ή έκδοσης πιστωτικής σημειώσεως. Το ποσό της πιστωτικής σημειώσεως θα υπολογιστεί πάντα με βάση την τρέχουσα αγοράσία αξία των ελαττωματικών προϊόντων.

Gembird Europe B.V. Wittevrouwen 56, 1358CD Almere, Ολλανδία

www.gembird.nl/service